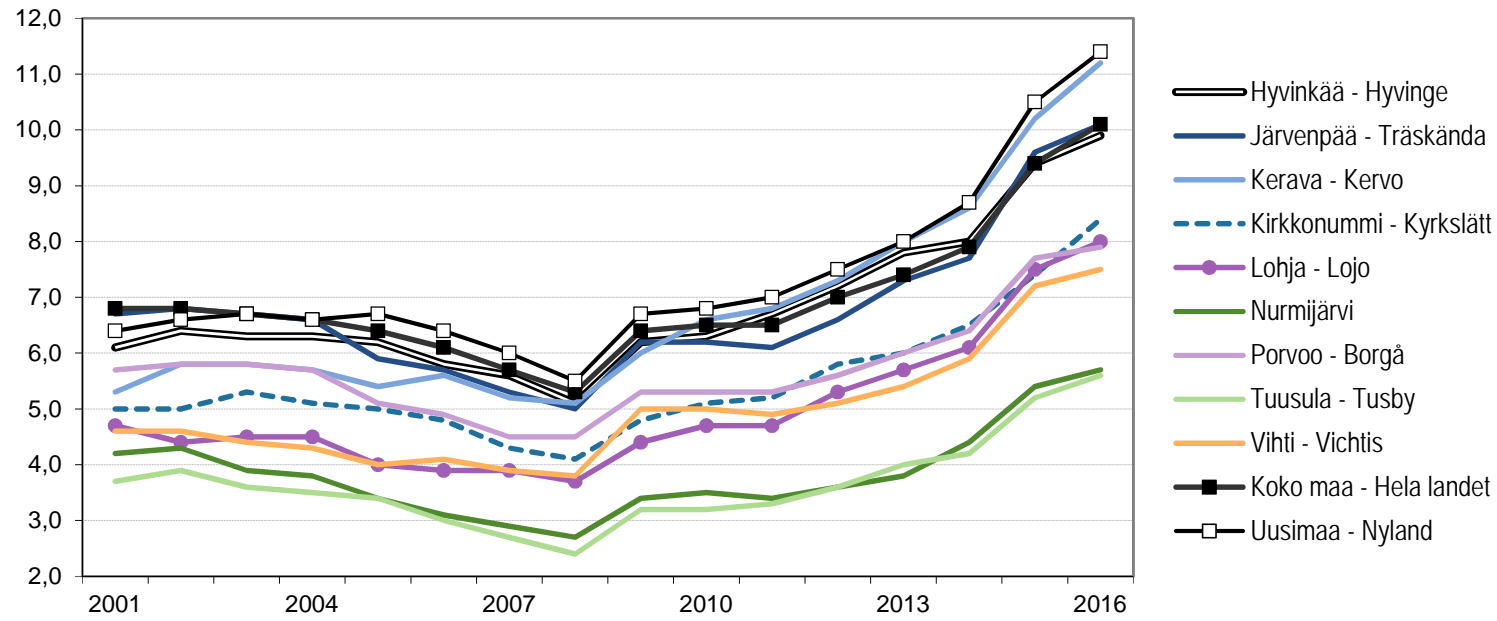


Asumistukea saaneiden osuus asuntokunnista 2000–2015
 Andelen bostadshushåll som fått bostadsstöd 2000–2015



	Hyvinkää - Hyvinge	Järvenpää - Träskända	Kerava - Kervo	Kirkkonummi - Kyrkslätt	Lohja - Lojo	Nurmijärvi	Porvoo - Borgå	Tuusula - Tusby	Vihti - Vichtis	Koko maa - Hela landet	Uusimaa - Nyland
2001	6,1	6,7	5,3	5,0	4,7	4,2	5,7	3,7	4,6	6,8	6,4
2002	6,4	6,8	5,8	5,0	4,4	4,3	5,8	3,9	4,6	6,8	6,6
2003	6,3	6,7	5,8	5,3	4,5	3,9	5,8	3,6	4,4	6,7	6,7
2004	6,3	6,6	5,7	5,1	4,5	3,8	5,7	3,5	4,3	6,6	6,6
2005	6,2	5,9	5,4	5,0	4,0	3,4	5,1	3,4	4,0	6,4	6,7
2006	5,8	5,7	5,6	4,8	3,9	3,1	4,9	3,0	4,1	6,1	6,4
2007	5,6	5,3	5,2	4,3	3,9	2,9	4,5	2,7	3,9	5,7	6,0
2008	5,1	5,0	5,1	4,1	3,7	2,7	4,5	2,4	3,8	5,3	5,5
2009	6,2	6,2	6,0	4,8	4,4	3,4	5,3	3,2	5,0	6,4	6,7
2010	6,3	6,2	6,6	5,1	4,7	3,5	5,3	3,2	5,0	6,5	6,8
2011	6,7	6,1	6,8	5,2	4,7	3,4	5,3	3,3	4,9	6,5	7,0
2012	7,2	6,6	7,3	5,8	5,3	3,6	5,6	3,6	5,1	7,0	7,5
2013	7,8	7,3	8,0	6,0	5,7	3,8	6,0	4,0	5,4	7,4	8,0
2014	8,0	7,7	8,6	6,5	6,1	4,4	6,4	4,2	5,9	7,9	8,7
2015	9,4	9,6	10,2	7,4	7,5	5,4	7,7	5,2	7,2	9,4	10,5
2016	9,9	10,1	11,2	8,4	8,0	5,7	7,9	5,6	7,5	10,1	11,4

Lähde - Källa: Sotkanet

26.5.2017