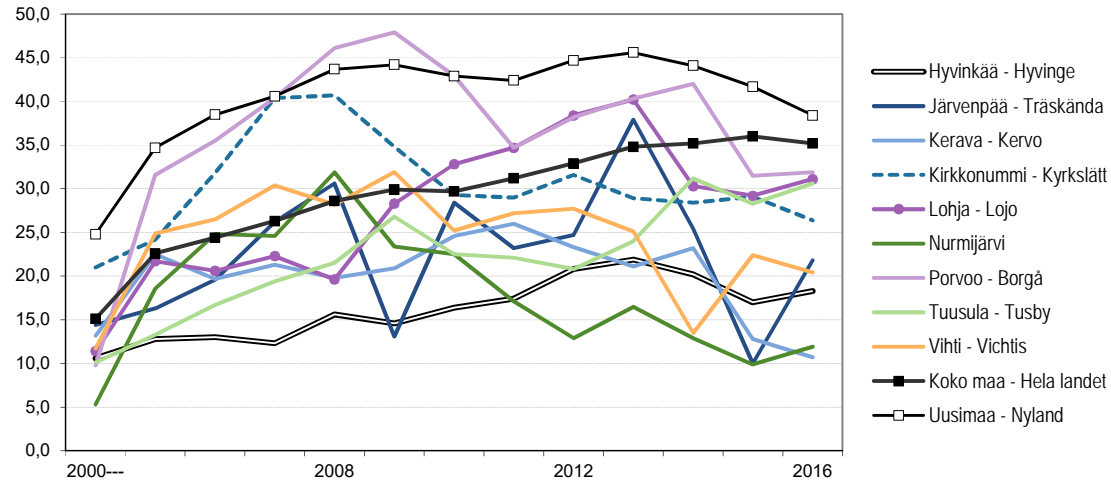


Päihdehuollon nettokustannukset, euroa/asukas
 Nettokostnader för missbrukarvården, euro/invånare



	Hyvinkää - Hyvinge	Järvenpää - Träskända	Kerava - Kervo	Kirkkonummi - Kyrkslätt	Lohja - Lojo	Nurmijärvi	Porvoo - Borgå	Tuusula - Tusby	Vihti - Vichtis	Koko maa - Hela landet	Uusimaa - Nyland
2000---	10,6	14,4	13,2	21,0	11,4	5,3	9,8	10,1	11,7	15,1	24,8
2005	12,8	16,3	22,5	24,2	21,7	18,6	31,6	13,3	24,9	22,6	34,7
2006	13,0	19,6	19,7	31,8	20,6	24,8	35,5	16,7	26,5	24,4	38,5
2007	12,3	26,2	21,3	40,4	22,3	24,6	40,4	19,4	30,4	26,3	40,6
2008	15,6	30,6	19,8	40,7	19,6	31,9	46,1	21,5	28,2	28,6	43,7
2009	14,6	13,1	20,9	34,8	28,3	23,4	47,9	26,8	31,9	29,9	44,2
2010	16,4	28,4	24,6	29,3	32,8	22,5	42,9	22,5	25,2	29,7	42,9
2011	17,4	23,2	26,0	29,0	34,7	17,1	34,7	22,1	27,2	31,2	42,4
2012	20,8	24,7	23,3	31,6	38,4	12,9	38,2	20,8	27,7	32,9	44,7
2013	21,9	37,9	21,1	28,9	40,2	16,5	40,3	24,0	25,1	34,8	45,6
2014	20,2	25,4	23,2	28,4	30,3	12,9	42,0	31,2	13,5	35,2	44,1
2015	17,0	10,0	12,8	29,1	29,2	9,9	31,5	28,3	22,4	36,0	41,7
2016	18,3	21,8	10,7	26,4	31,1	11,9	31,9	30,6	20,4	35,2	38,4

Lähde - Källa: Sotkanet 10.11.2017 /27.3.2018

•Indikaattorista "Päihdehuollon erityispalvelujen nettokäyttökustannukset, euroa / asukas" [id:1273] ei ole tietoja vuodelta/vuosilta 2017, 2018