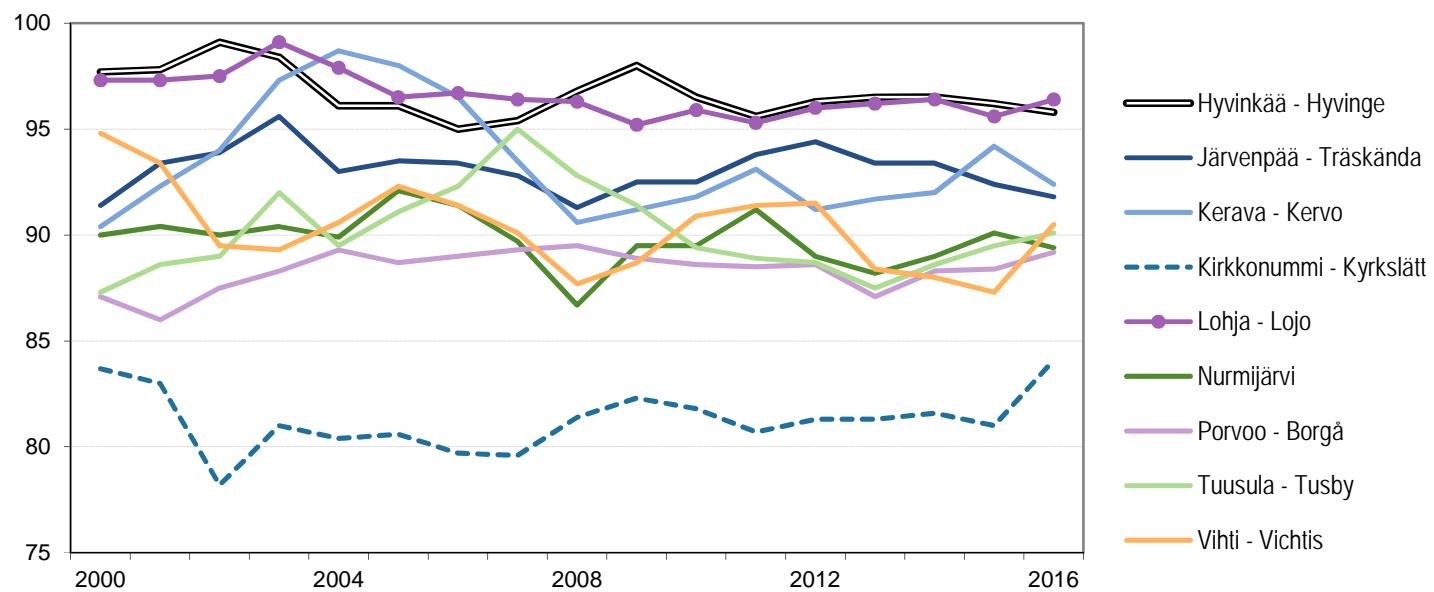


Kelan vakioitu sairastavuusindeksi (indeksi, koko maa = 100)
 FPA:s standardiserade sjuklighetsindex (index, hela landet = 100)



Sairastavuusindeksi
Sjuklighetsindex

	Hyvinkää - Hyvinge	Järvenpää - Träskända	Kerava - Kervo	Kirkkonummi - Kyrkslätt	Lohja - Lojo	Nurmijärvi	Porvoo - Borgå	Tuusula - Tusby	Vihti - Vichtis
2000	97,7	91,4	90,4	83,7	97,3	90,0	87,1	87,3	94,8
2001	97,8	93,4	92,3	83,0	97,3	90,4	86,0	88,6	93,4
2002	99,1	93,9	94,0	78,2	97,5	90,0	87,5	89,0	89,5
2003	98,4	95,6	97,3	81,0	99,1	90,4	88,3	92,0	89,3
2004	96,1	93,0	98,7	80,4	97,9	89,9	89,3	89,5	90,6
2005	96,1	93,5	98,0	80,6	96,5	92,1	88,7	91,1	92,3
2006	95,0	93,4	96,5	79,7	96,7	91,4	89,0	92,3	91,4
2007	95,4	92,8	93,5	79,6	96,4	89,7	89,3	95,0	90,1
2008	96,8	91,3	90,6	81,4	96,3	86,7	89,5	92,8	87,7
2009	98,0	92,5	91,2	82,3	95,2	89,5	88,9	91,4	88,7
2010	96,5	92,5	91,8	81,8	95,9	89,5	88,6	89,4	90,9
2011	95,6	93,8	93,1	80,7	95,3	91,2	88,5	88,9	91,4
2012	96,3	94,4	91,2	81,3	96,0	89,0	88,6	88,7	91,5
2013	96,5	93,4	91,7	81,3	96,2	88,2	87,1	87,5	88,4
2014	96,5	93,4	92,0	81,6	96,4	89,0	88,3	88,6	88,0
2015	96,2	92,4	94,2	81,0	95,6	90,1	88,4	89,5	87,3
2016	95,8	91,8	92,4	84,1	96,4	89,4	89,2	90,1	90,5

Lähde - Källa: Sotkanet 15.6.2017 / 6.11.2017