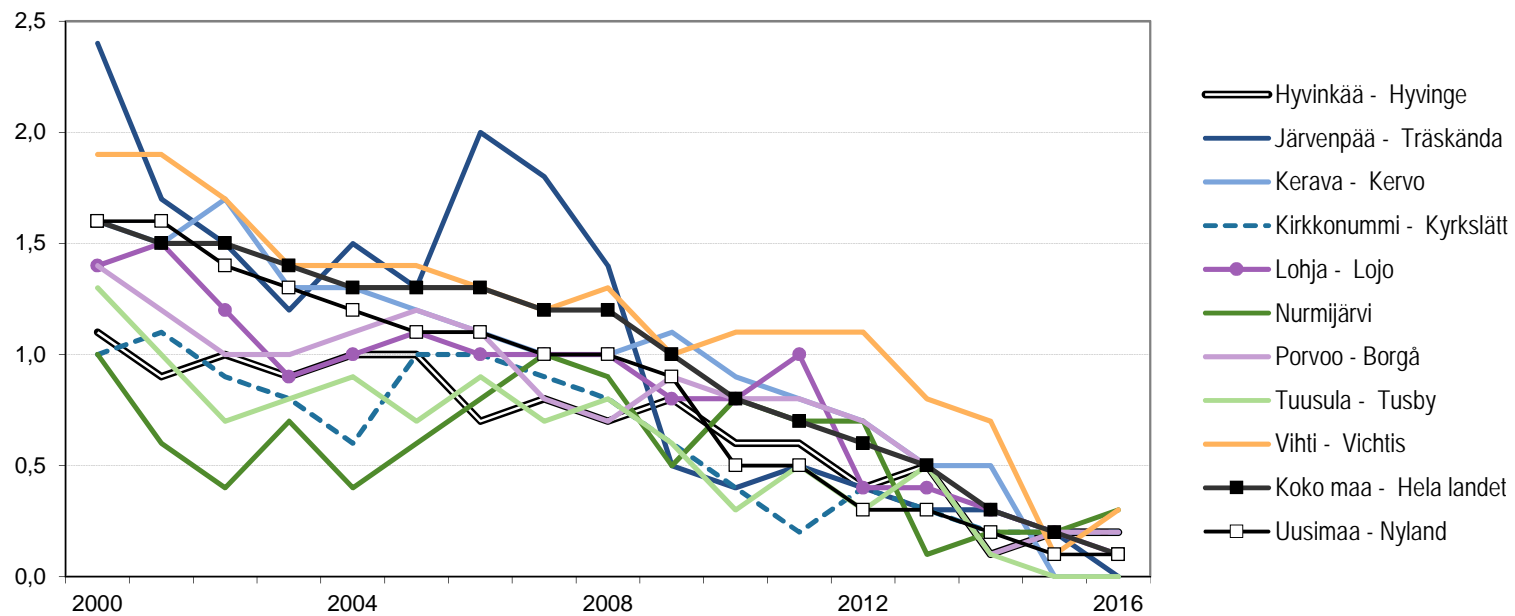


Terveyskeskusten 65 v täyttäneet pitkäaikaisasiakkaat, % vastaavanikäisestä väestöstä/
 Långtidspatienter på hälsocentralerna som fyllt 65, % av befolkningen i motsvarande ålder



Terveyskeskusten 65 vuotta täyttäneet pitkäaikaisasiakkaat 31.12., % vastaavanikäisestä väestöstä
 Långtidspatienter på hälsocentralerna som fyllt 65 år 31.12, % av befolkningen i motsvarande ålder

	Hyvinkää - Hyvinge	Järvenpää - Träskända	Kerava - Kervo	Kirkkonummi - Kyrkslätt	Lohja - Lojo	Nurmijärvi	Porvoo - Borgå	Tuusula - Tusby	Vihti - Vichtis	Koko maa - Hela landet	Uusimaa - Nyland
2000	1,1	2,4	1,6	1,0	1,4	1,0	1,4	1,3	1,9	1,6	1,6
2001	0,9	1,7	1,5	1,1	1,5	0,6	1,2	1,0	1,9	1,5	1,6
2002	1,0	1,5	1,7	0,9	1,2	0,4	1,0	0,7	1,7	1,5	1,4
2003	0,9	1,2	1,3	0,8	0,9	0,7	1,0	0,8	1,4	1,4	1,3
2004	1,0	1,5	1,3	0,6	1,0	0,4	1,1	0,9	1,4	1,3	1,2
2005	1,0	1,3	1,2	1,0	1,1	0,6	1,2	0,7	1,4	1,3	1,1
2006	0,7	2,0	1,1	1,0	1,0	0,8	1,1	0,9	1,3	1,3	1,1
2007	0,8	1,8	1,0	0,9	1,0	1,0	0,8	0,7	1,2	1,2	1,0
2008	0,7	1,4	1,0	0,8	1,0	0,9	0,7	0,8	1,3	1,2	1,0
2009	0,8	0,5	1,1	0,6	0,8	0,5	0,9	0,6	1,0	1,0	0,9
2010	0,6	0,4	0,9	0,4	0,8	0,8	0,8	0,3	1,1	0,8	0,5
2011	0,6	0,5	0,8	0,2	1,0	0,7	0,8	0,5	1,1	0,7	0,5
2012	0,4	0,4	0,7	0,4	0,4	0,7	0,7	0,3	1,1	0,6	0,3
2013	0,5	0,3	0,5	0,3	0,4	0,1	0,5	0,5	0,8	0,5	0,3
2014	0,1	0,3	0,5	0,2	0,3	0,2	0,1	0,1	0,7	0,3	0,2
2015	0,2	0,2	0,0	0,2	0,2	0,2	0,2	0,0	0,1	0,2	0,1
2016	0,2		0,0	0,2	0,1	0,3	0,2	0,0	0,3	0,1	0,1

Lähde - Källa: Sotkanet 25.10.2017 / 6.11.2017

Indikaattorista "Terveyskeskusten 65 vuotta täyttäneet pitkäaikaisasiakkaat 31.12., % vastaavanikäisestä väestöstä ei ole tietoja vuodelta 2017