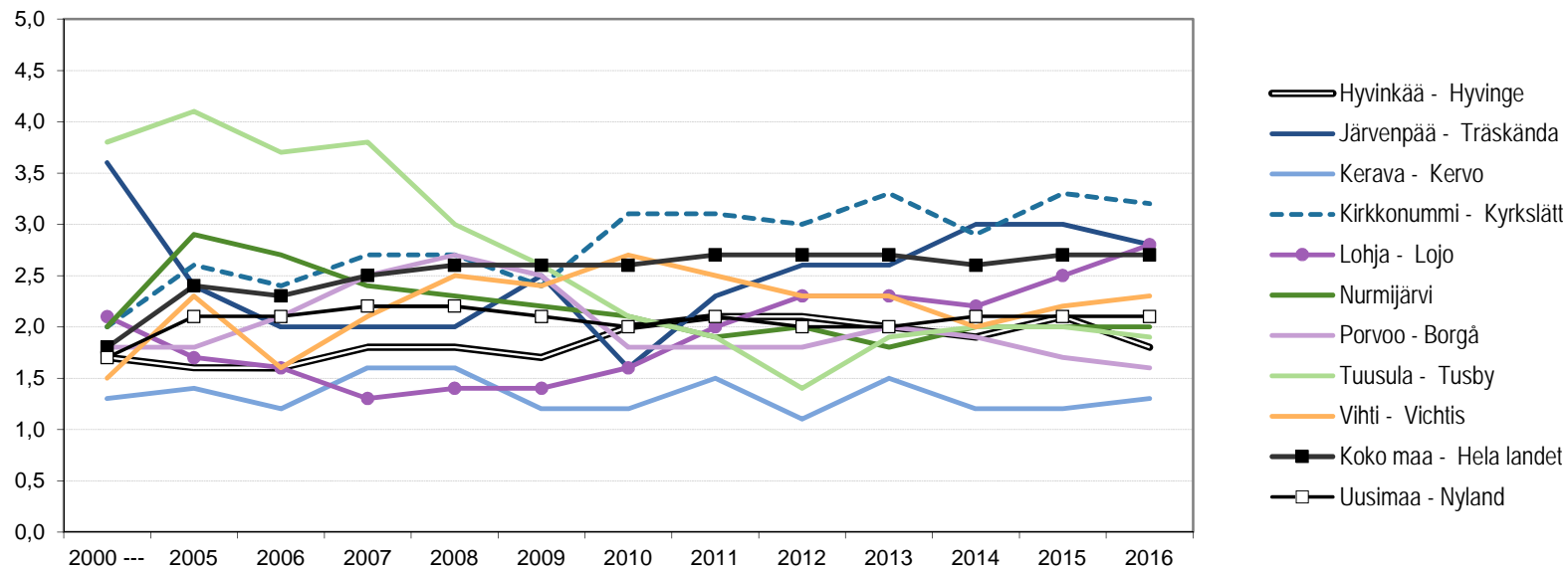


Omaishoidon tuen 65 v täyttäneet asiakkaat, % vastaavanikäisestä väestöstä
 Klienter över 65 med stöd för närstående vård, % av befolkningen i motsvarande ålder



	Hyvinkää - Hyvinge	Järvenpää - Träskända	Kerava - Kervo	Kirkkonummi - Kyrkslätt	Lohja - Lojo	Nurmijärvi	Porvoo - Borgå	Tuusula - Tusby	Vihti - Vichtis	Koko maa - Hela landet	Uusimaa - Nyland
2000 ---	1,7	3,6	1,3	2,0	2,1	2,0	1,8	3,8	1,5	1,8	1,7
2005	1,6	2,4	1,4	2,6	1,7	2,9	1,8	4,1	2,3	2,4	2,1
2006	1,6	2,0	1,2	2,4	1,6	2,7	2,1	3,7	1,6	2,3	2,1
2007	1,8	2,0	1,6	2,7	1,3	2,4	2,5	3,8	2,1	2,5	2,2
2008	1,8	2,0	1,6	2,7	1,4	2,3	2,7	3,0	2,5	2,6	2,2
2009	1,7	2,5	1,2	2,4	1,4	2,2	2,5	2,6	2,4	2,6	2,1
2010	2,0	1,6	1,2	3,1	1,6	2,1	1,8	2,1	2,7	2,6	2,0
2011	2,1	2,3	1,5	3,1	2,0	1,9	1,8	1,9	2,5	2,7	2,1
2012	2,1	2,6	1,1	3,0	2,3	2,0	1,8	1,4	2,3	2,7	2,0
2013	2,0	2,6	1,5	3,3	2,3	1,8	2,0	1,9	2,3	2,7	2,0
2014	1,9	3,0	1,2	2,9	2,2	2,0	1,9	2,0	2,0	2,6	2,1
2015	2,1	3,0	1,2	3,3	2,5	2,0	1,7	2,0	2,2	2,7	2,1
2016	1,8	2,8	1,3	3,2	2,8	2,0	1,6	1,9	2,3	2,7	2,1

Lähde - Källa: Sotkanet 26.10.2017 / 1.11.2017