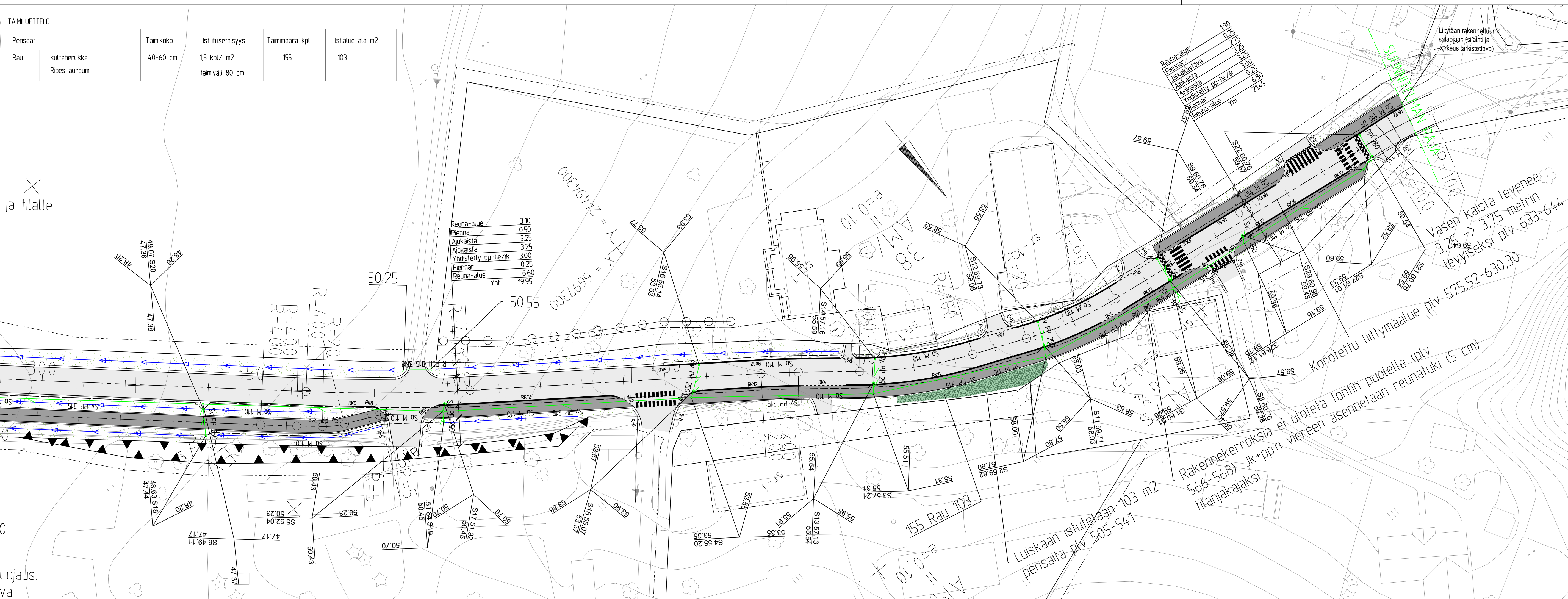


TAIMILUETTELO					
Pensaat	Taimikoko	Istutusetaisyys	Taimimäärä kpl	Ist.alue ala m2	
Rau	kultaherukka Ribes aureum	40-60 cm	1,5 kpl/ m2	155	103
		taimiväli 80 cm			

ja filalle



Reuna-alue	3,10
Piennar	0,50
Ajokaista	3,25
Ajokaista	3,25
Yhdistetty pp-tie/jk	3,00
Piennar	0,25
Reuna-alue	6,60
Yht.	19,95

Reuna-alue	1,90
Piennar	0,25
Jalkakäytävä	2,15
Ajokaista	3,25
Ajokaista	3,00
Yhdistetty pp-tie/jk	0,25
Piennar	6,80
Reuna-alue	2,15
Yht.	

Vasen kaista levenee 3,25 -> 3,75 metrin levyiseksi plv 633-644

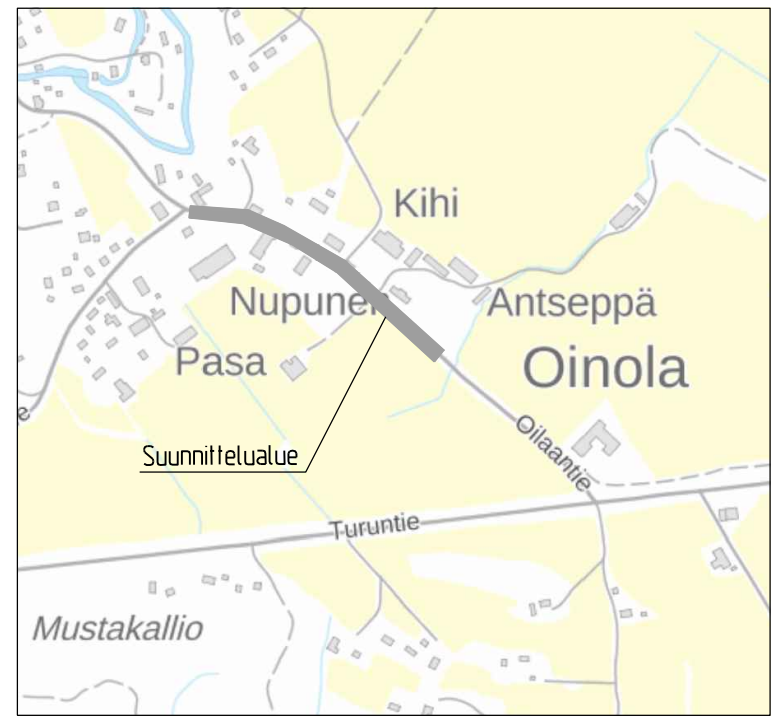
Korotettu liittymäalue plv 575-52-630-30

Luiskaan istutetaan pensaita plv 505-541

Rakennetun alueen istutetaan pensaita plv 505-541

Liitytään rakennettuun salaajaan (sijainti ja korkeus tarkistettava)

Koordinaatti- ja korkeusjärjestelmä ETRS-GK24/N2000



MERKINTÖJEN SELITYKSET

- Jk+pp-tie
- Ajorata
- Nurmi
- Betonikiveys
- Graniittinen reunakivi (12 cm, poikkeukset 8 ja 16 cm)
- Graniittinen reunakivi madallettu (jk+pp 0 cm, taloliittymät 4 cm)
- Asfaltin reuna
- Nykyinen jätevesikaivo ja -putki
- Nykyinen vesijohto
- Salaaja
- Poistettava kaluste
- Oja
- Rumpu
- Pensasistutus, luiskaan sitomiseen eroosiomatto Greenfix Mulchmat 10
- Nykyinen hulevesikaivo ja -putki
- Uusi hulevesikaivo ja -putki

TUNNUS	MUUTOS	PAIVAMAARA	P.IIRT.	SUUNN.	TARK.
SUJAJINTI					
Nummi 103			RAKENNUSKOHTEEN NIMI JA OSOITE		
Oilaantie plv 300-640			P.IIRUSTUKSEN SISÄLTÖ		
			Asemapiirustus		
			1500		
TALT.	PVM	26.12.2018	P.IIRT.	SUUNN. ALA	TYÖ N. O
	SUUNN.	FCG/SP	HYV.		
LOHJAN KAUPUNKI			P.IIR. N. O		
Tekninen toimi, Kunnallistekniikka			1b-KATU-542-2		
Suunnittelu ja rakennuttaminen					