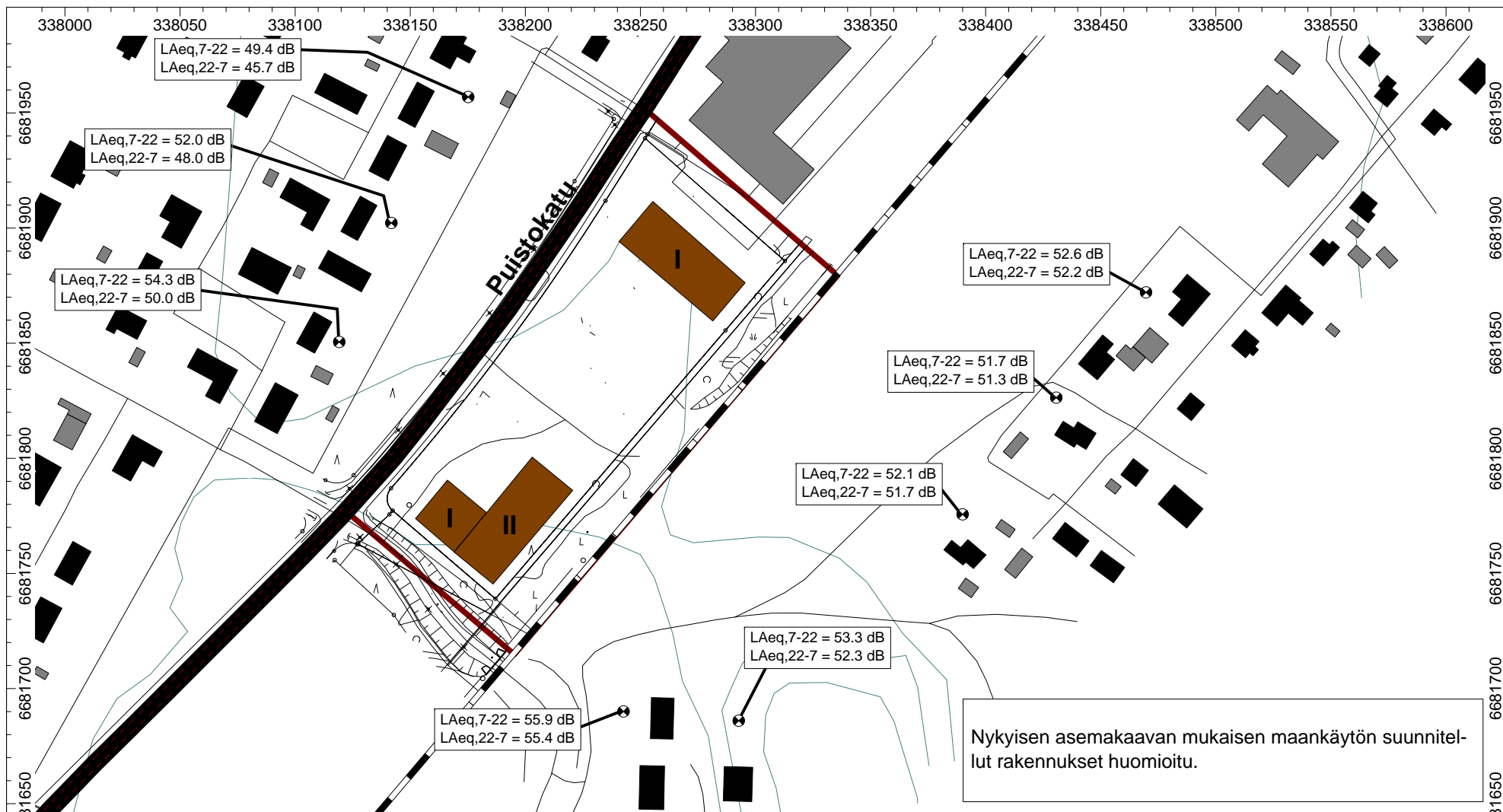
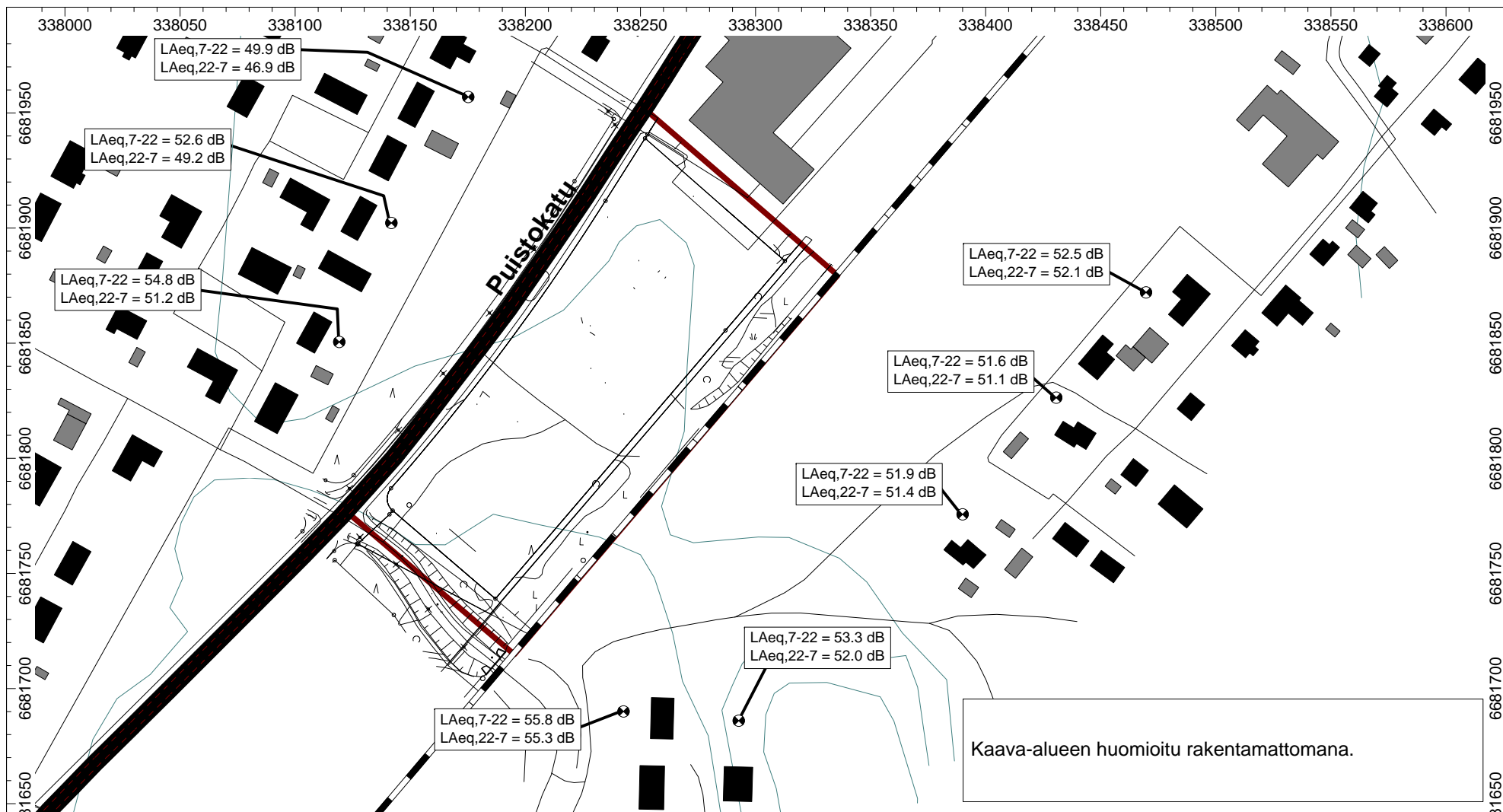


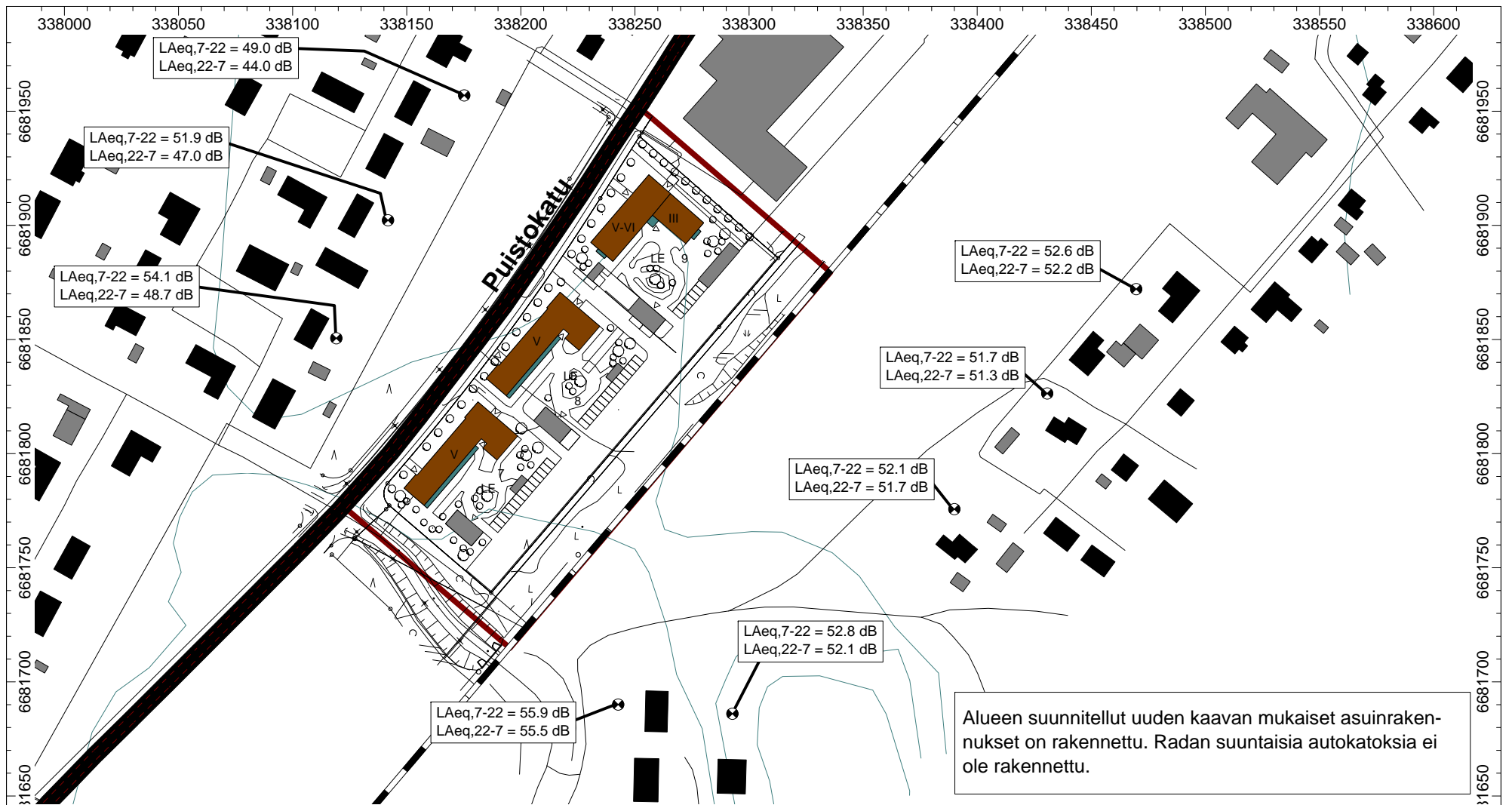
Liite 1 		PR3390-Y03	Mittakaava 1:2500 (A4)	Laskentakorkeus 2 m maan pinnasta
		<b>Tie- ja raideliikennemeluserelvitys.</b> <b>L42 Saajos, asemakaavan muutos, Lohja.</b> <b>Melutaso kaava-alueen ympäristössä. Laskennassa on huomioitu ennustetilanteen liikenne.</b> <b>Päiväajan keskiäänitaso LAeq7-22 ja yöajan keskiäänitaso LAeq22-7.</b>		
		13.5.2016	<b>PROMETHOR</b>	



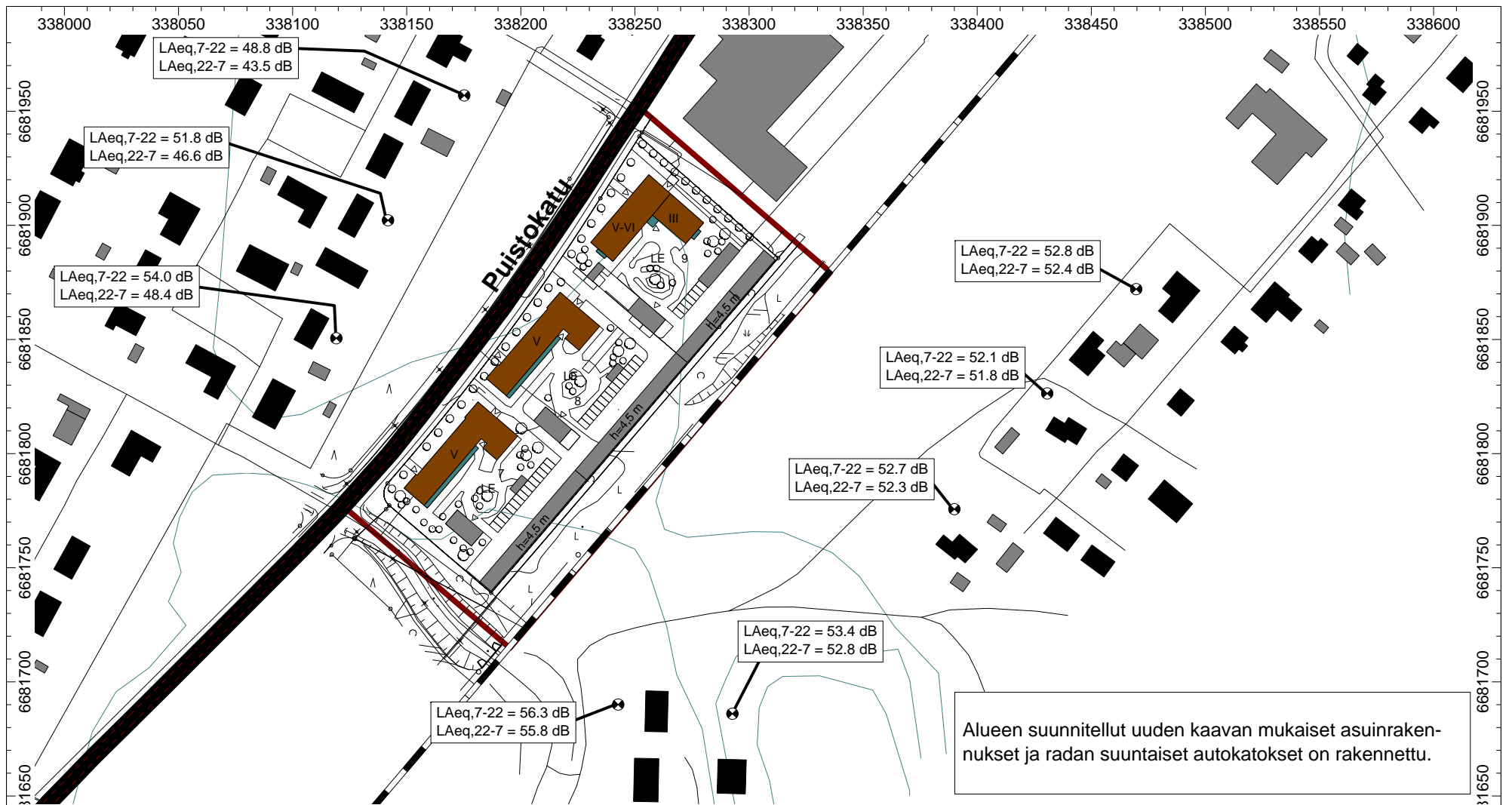
<b>Liite</b> <b>2</b>		PR3390-Y03	Mittakaava 1:2500 (A4)	Laskentakorkeus 2 m maan pinnasta
		<b>Tie- ja raideliikennemeluserveys.</b> <b>L42 Saajos, asemakaavan muutos, Lohja.</b> <b>Melutaso kaava-alueen ympäristössä. Laskennassa on huomioitu ennustetilanteen liikenne.</b> <b>Päiväajan keskiäänitaso LAeq7-22 ja yöajan keskiäänitaso LAeq22-7.</b>		
		13.5.2016		



<b>Liite</b> <b>3</b>		PR3390-Y03	Mittakaava 1:2500 (A4)	Laskentakorkeus 2 m maan pinnasta
		<b>Tie- ja raideliikennemeluserelvitys.</b> <b>L42 Saajos, asemakaavan muutos, Lohja.</b> <b>Melutaso kaava-alueen ympäristössä. Laskennassa on huomioitu ennustetilanteen liikenne.</b> <b>Päiväajan keskiäänitaso LAeq7-22 ja yöajan keskiäänitaso LAeq22-7.</b>		
		13.5.2016		



<b>Liite</b> 4 		PR3390-Y03	Mittakaava 1:2500 (A4)	Laskentakorkeus 2 m maan pinnasta
		<b>Tie- ja raideliikennemeluserelvitys.</b> <b>L42 Saajos, asemakaavan muutos, Lohja.</b> <b>Melutaso kaava-alueen ympäristössä. Laskennassa on huomioitu ennustetilanteen liikenne.</b> <b>Päiväajan keskiäänitaso LAeq7-22 ja yöajan keskiäänitaso LAeq22-7.</b>		
		13.5.2016	<b>PROMETHOR</b>	



<b>Liite</b> <b>5</b> 		PR3390-Y03	Mittakaava 1:2500 (A4)	Laskentakorkeus 2 m maan pinnasta
		<b>Tie- ja raideliikennemeluserveys.</b> <b>L42 Saajos, asemakaavan muutos, Lohja.</b> <b>Melutaso kaava-alueen ympäristössä. Laskennassa on huomioitu ennustetilanteen liikenne.</b> <b>Päiväajan keskiäänitaso LAeq7-22 ja yöajan keskiäänitaso LAeq22-7.</b>		
		13.5.2016	<b>PROMETHOR</b>	