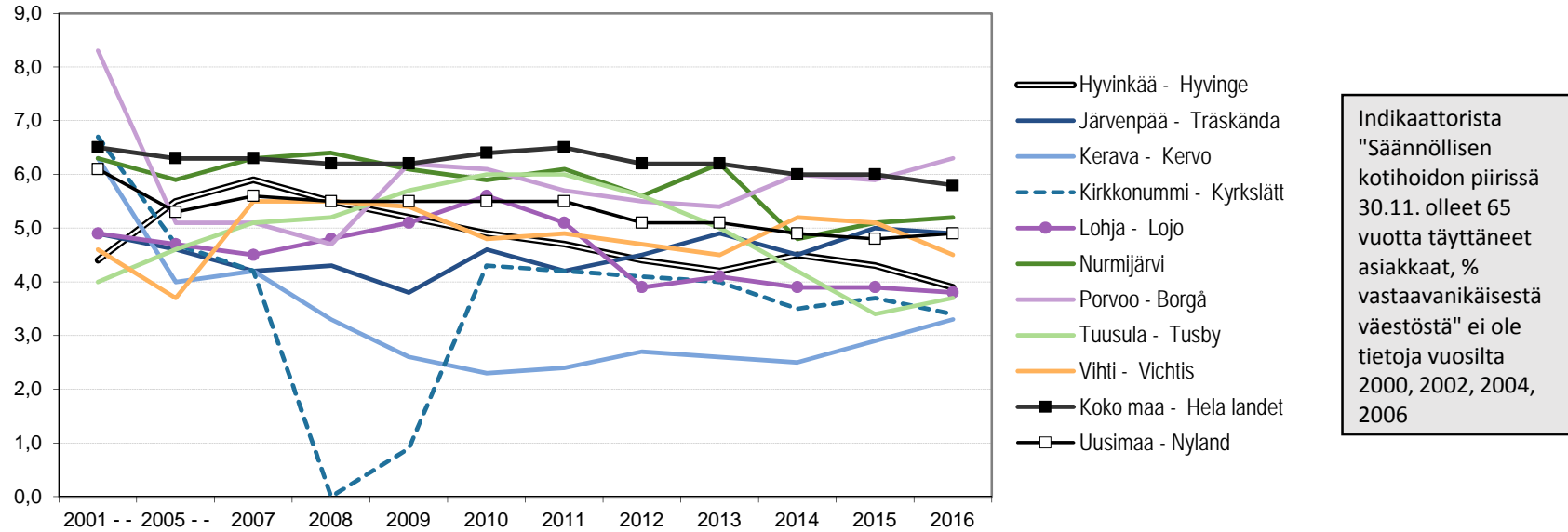


Säännöllisen kotihoidon piirissä olleet 65 v täyttäneet asiakkaat, % vastaavanikäisestä väestöstä
 Klienter som fyllt 65 och får regelbunden hemvård, % av befolkningen i motsvarande ålder



	Hyvinkää - Hyvinge	Järvenpää - Träskända	Kerava - Kervo	Kirkkonummi - Kyrkslätt	Lohja - Lojo	Nurmijärvi	Porvoo - Borgå	Tuusula - Tusby	Vihti - Vichtis	Koko maa - Hela landet	Uusimaa - Nyland
2001 --	4,4	4,9	6,3	6,7	4,9	6,3	8,3	4,0	4,6	6,5	6,1
2005 --	5,5	4,6	4,0	4,7	4,7	5,9	5,1	4,6	3,7	6,3	5,3
2007	5,9	4,2	4,2	4,2	4,5	6,3	5,1	5,1	5,5	6,3	5,6
2008	5,5	4,3	3,3		4,8	6,4	4,7	5,2	5,5	6,2	5,5
2009	5,2	3,8	2,6	0,9	5,1	6,1	6,2	5,7	5,4	6,2	5,5
2010	4,9	4,6	2,3	4,3	5,6	5,9	6,1	6,0	4,8	6,4	5,5
2011	4,7	4,2	2,4	4,2	5,1	6,1	5,7	6,0	4,9	6,5	5,5
2012	4,4	4,5	2,7	4,1	3,9	5,6	5,5	5,6	4,7	6,2	5,1
2013	4,2	4,9	2,6	4,0	4,1	6,2	5,4	5,0	4,5	6,2	5,1
2014	4,5	4,5	2,5	3,5	3,9	4,8	6,0	4,2	5,2	6,0	4,9
2015	4,3	5,0	2,9	3,7	3,9	5,1	5,9	3,4	5,1	6,0	4,8
2016	3,9	4,9	3,3	3,4	3,8	5,2	6,3	3,7	4,5	5,8	4,9