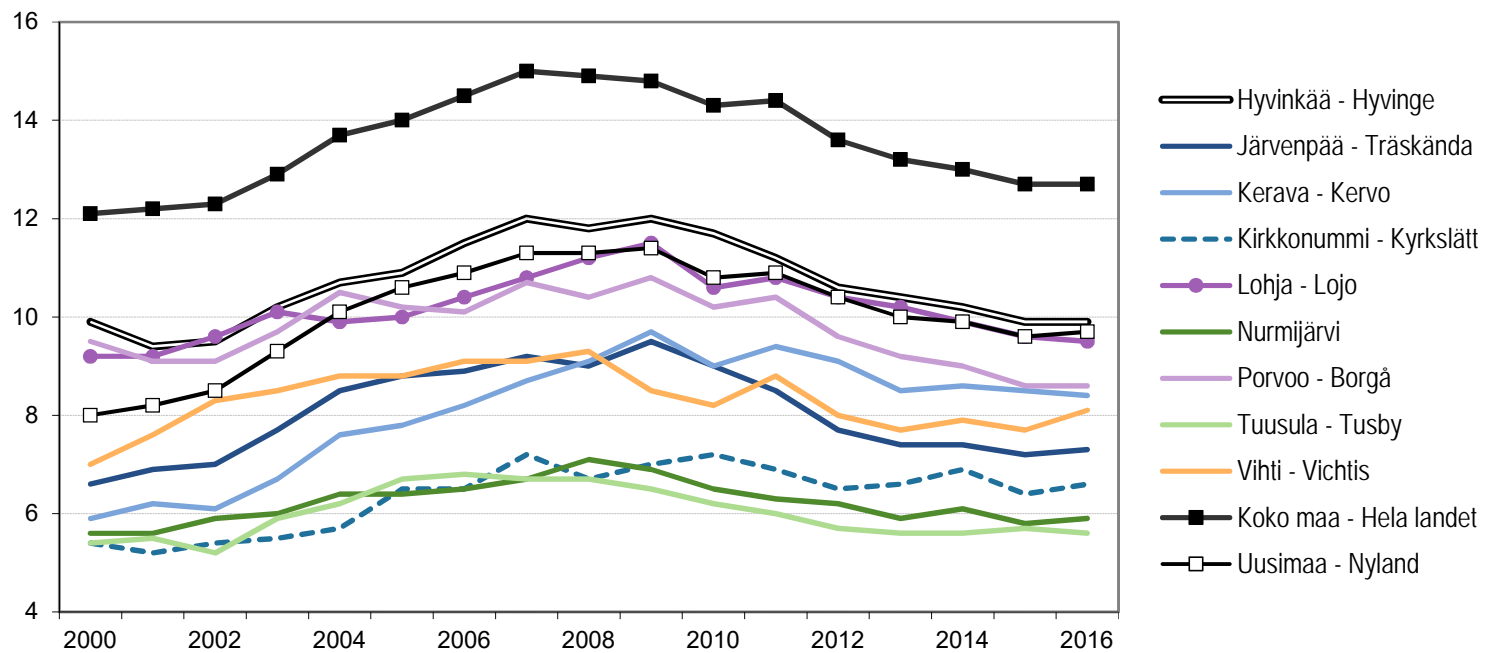


Kunnan yleinen pienituloisuusaste Kommunens allmänna låginkomstgrad



	Hyvinkää - Hyvinge	Järvenpää - Träskända	Kerava - Kervo	Kirkkonummi - Kyrkslätt	Lohja - Lojo	Nurmijärvi	Porvoo - Borgå	Tuusula - Tusby	Vihti - Vichtis	Koko maa - Hela landet	Uusimaa - Nyland
2000	9,9	6,6	5,9	5,4	9,2	5,6	9,5	5,4	7,0	12,1	8,0
2001	9,4	6,9	6,2	5,2	9,2	5,6	9,1	5,5	7,6	12,2	8,2
2002	9,5	7,0	6,1	5,4	9,6	5,9	9,1	5,2	8,3	12,3	8,5
2003	10,2	7,7	6,7	5,5	10,1	6,0	9,7	5,9	8,5	12,9	9,3
2004	10,7	8,5	7,6	5,7	9,9	6,4	10,5	6,2	8,8	13,7	10,1
2005	10,9	8,8	7,8	6,5	10,0	6,4	10,2	6,7	8,8	14,0	10,6
2006	11,5	8,9	8,2	6,5	10,4	6,5	10,1	6,8	9,1	14,5	10,9
2007	12,0	9,2	8,7	7,2	10,8	6,7	10,7	6,7	9,1	15,0	11,3
2008	11,8	9,0	9,1	6,7	11,2	7,1	10,4	6,7	9,3	14,9	11,3
2009	12,0	9,5	9,7	7,0	11,5	6,9	10,8	6,5	8,5	14,8	11,4
2010	11,7	9,0	9,0	7,2	10,6	6,5	10,2	6,2	8,2	14,3	10,8
2011	11,2	8,5	9,4	6,9	10,8	6,3	10,4	6,0	8,8	14,4	10,9
2012	10,6	7,7	9,1	6,5	10,4	6,2	9,6	5,7	8,0	13,6	10,4
2013	10,4	7,4	8,5	6,6	10,2	5,9	9,2	5,6	7,7	13,2	10,0
2014	10,2	7,4	8,6	6,9	9,9	6,1	9,0	5,6	7,9	13,0	9,9
2015	9,9	7,2	8,5	6,4	9,6	5,8	8,6	5,7	7,7	12,7	9,6
2016	9,9	7,3	8,4	6,6	9,5	5,9	8,6	5,6	8,1	12,7	9,7

Lähde - Källa: Sotkanet

10.1.2018 / 28.3.2018

Indikaattorista "Kunnan yleinen pienituloisuusaste" [id:3099] ei ole tietoja vuodelta/vuosilta 2017, 2018