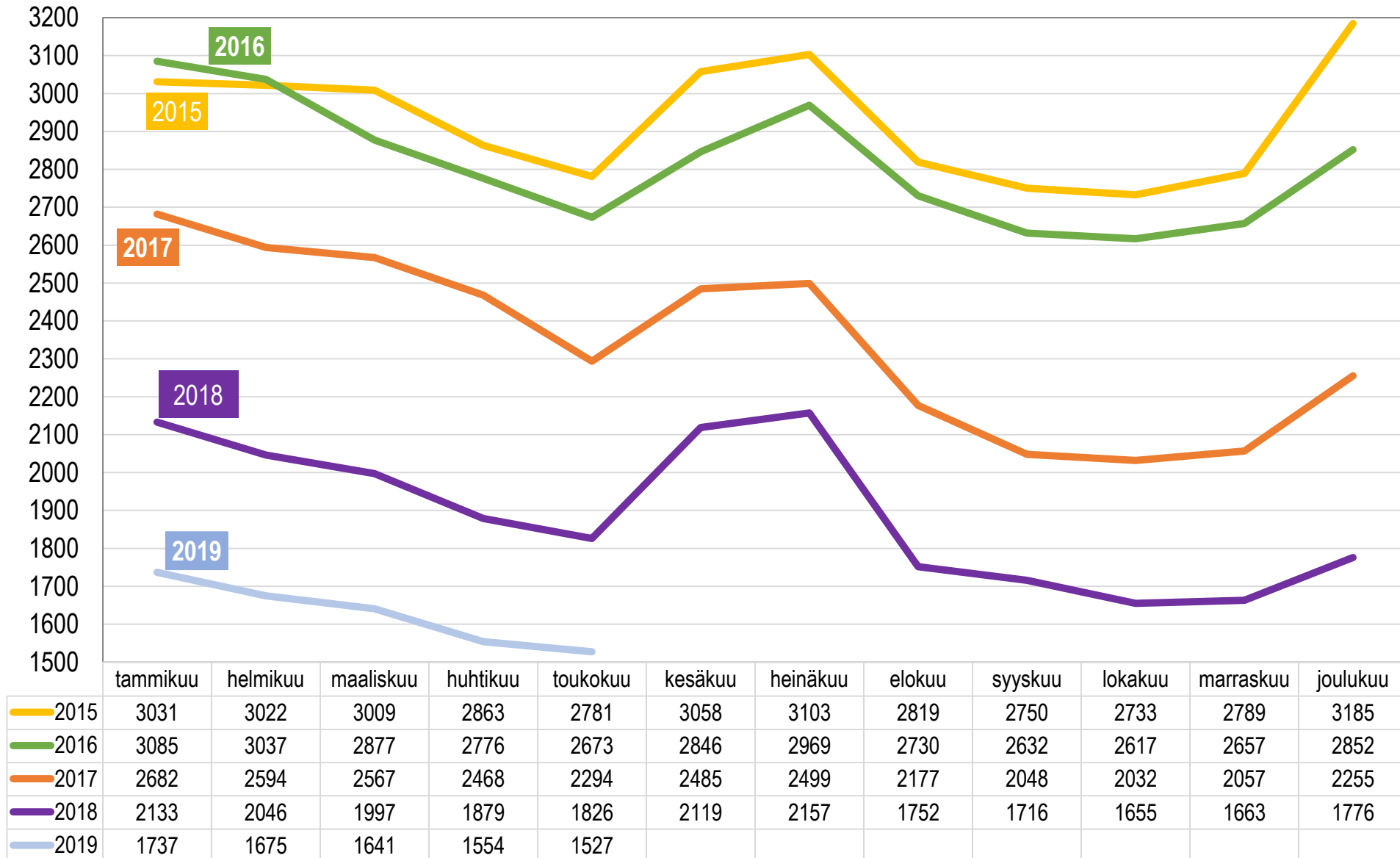
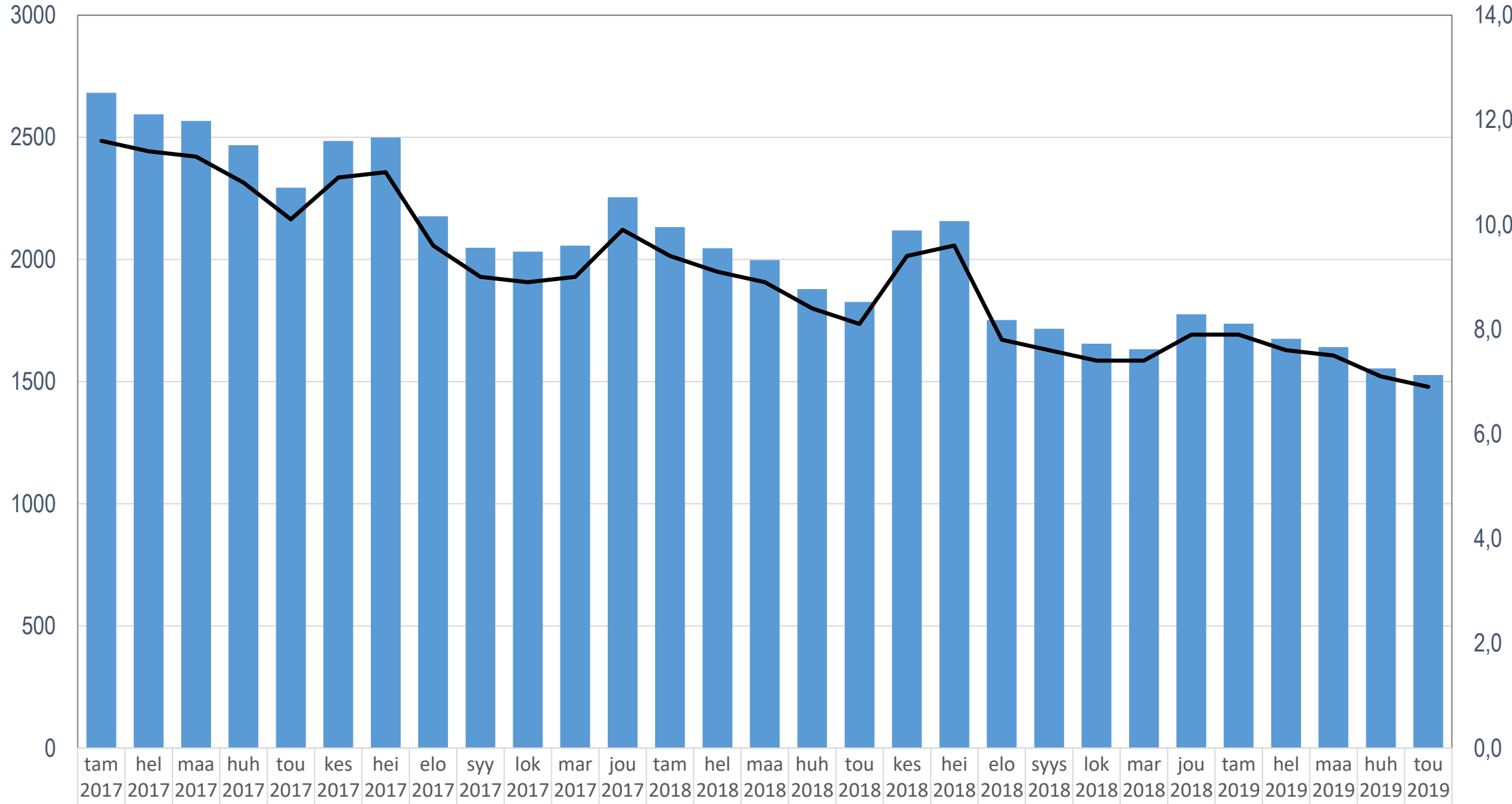


Työttömät työnhakijat Lohjalla kuukausittain 2015–2019

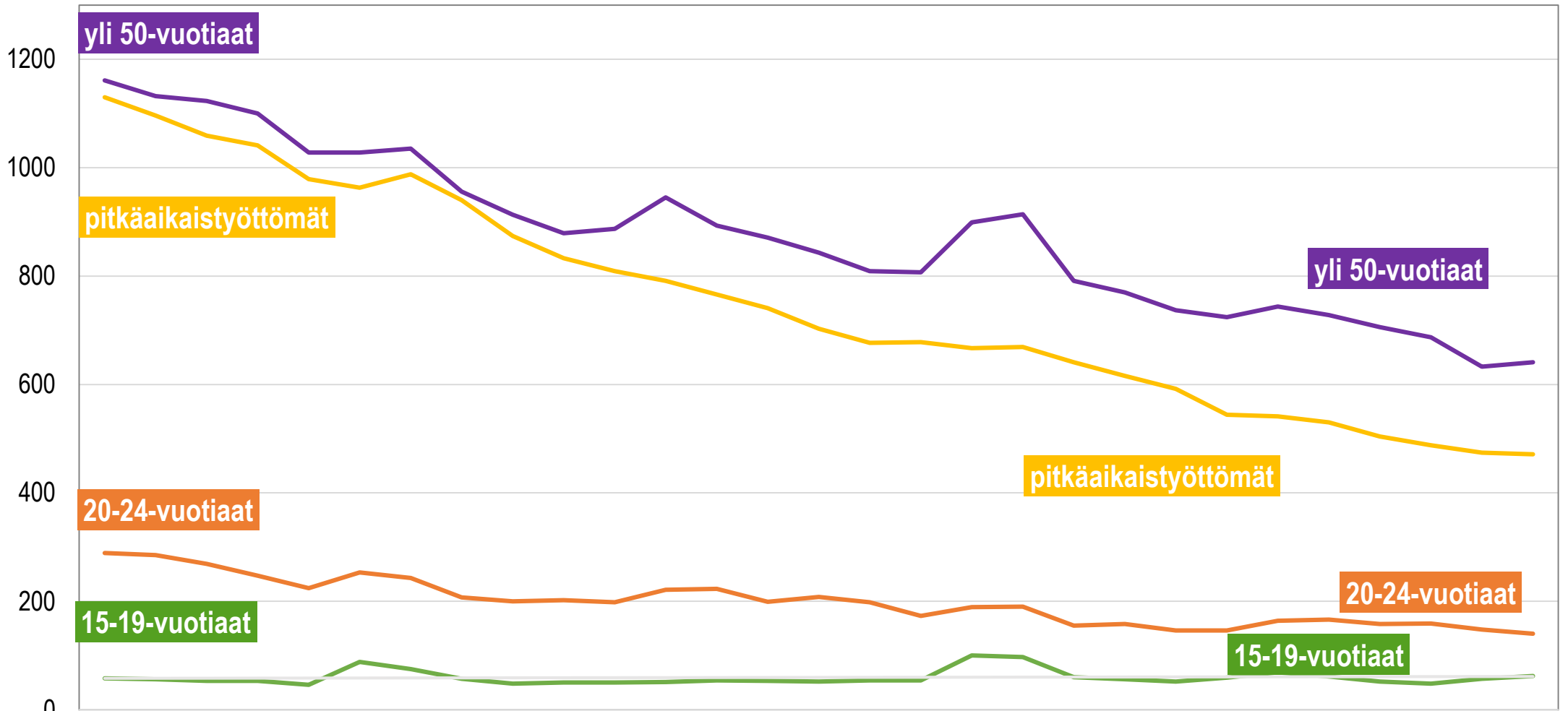


Työttömien lukumäärä/työttömyysaste



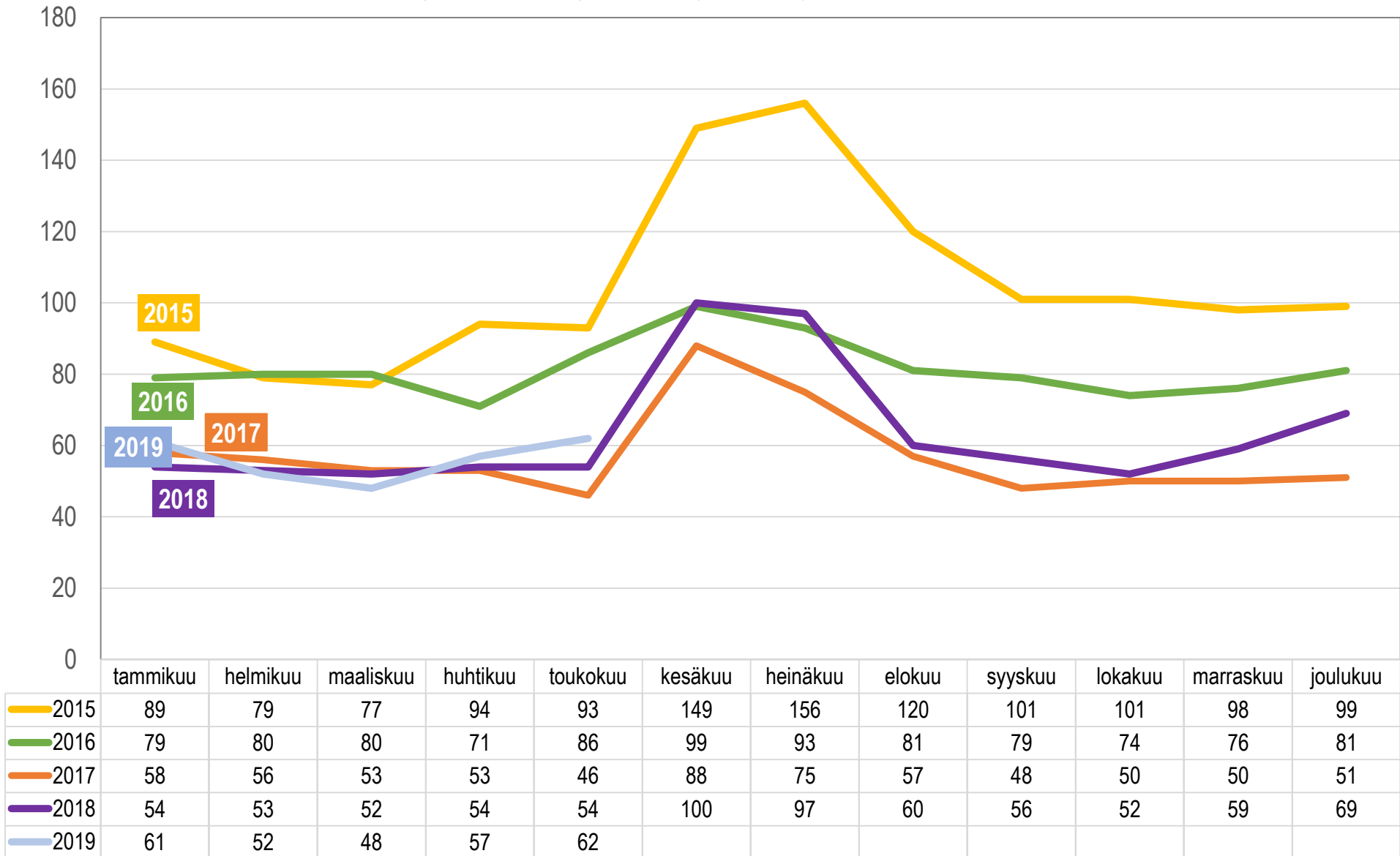
■ Työttömien lukumäärä	2682	2594	2567	2468	2294	2485	2499	2177	2048	2032	2057	2255	2133	2046	1997	1879	1826	2119	2157	1752	1716	1655	1633	1776	1737	1675	1641	1554	1527
— Työttömyysaste, %	11,6	11,4	11,3	10,8	10,1	10,9	11,0	9,6	9,0	8,9	9,0	9,9	9,4	9,1	8,9	8,4	8,1	9,4	9,6	7,8	7,6	7,4	7,4	7,9	7,9	7,6	7,5	7,1	6,9

Työttömät työnhakijat eri ryhmittäin Lohjalla kuukausittain

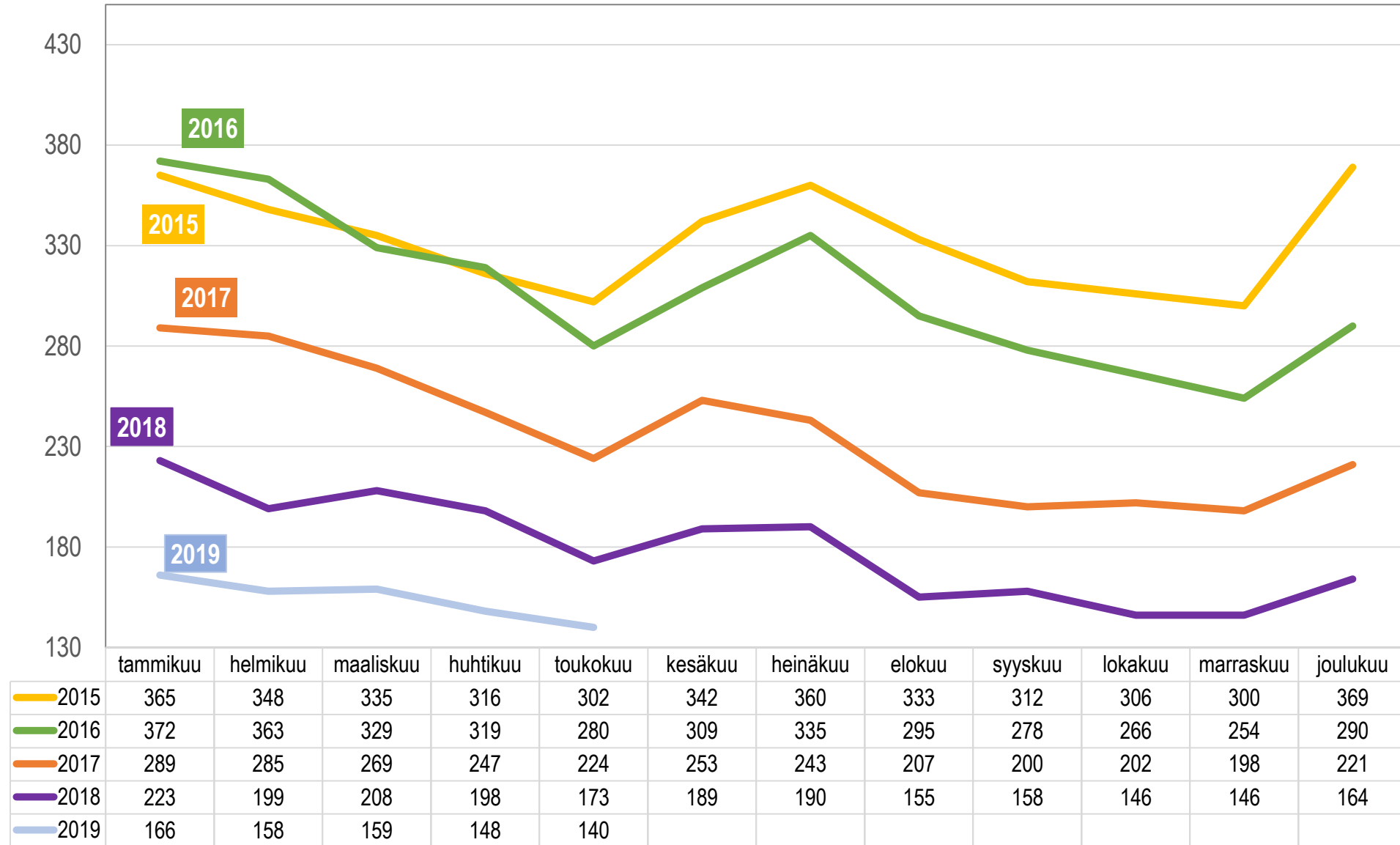


	tam 2017	hel 2017	maa 2017	huh 2017	tou 2017	kes 2017	hei 2017	elo 2017	syy 2017	lok 2017	mar 2017	jou 2017	tam 2018	hel 2018	maa 2018	huh 2018	tou 2018	kes 2018	hei 2018	elo 2018	syys 2018	lok 2018	mar 2018	jou 2018	tam 2019	hel 2019	maa 2019	huh 2019	tou 2019
15-19-vuotiaat	58	56	53	53	46	88	75	57	48	50	50	51	54	53	52	54	54	100	97	60	56	52	59	69	61	52	48	57	62
20-24-vuotiaat	289	285	269	247	224	253	243	207	200	202	198	221	223	199	208	198	173	189	190	155	158	146	146	164	166	158	159	148	140
yli 50-vuotiaat	1161	1132	1123	1100	1028	1028	1035	956	913	879	887	945	893	871	843	809	807	899	914	791	770	737	724	744	728	706	687	633	641
pitkäaikaistyöttömät	1130	1096	1059	1041	979	963	988	940	874	833	809	791	766	741	703	677	678	667	669	641	616	592	544	541	530	504	488	474	471

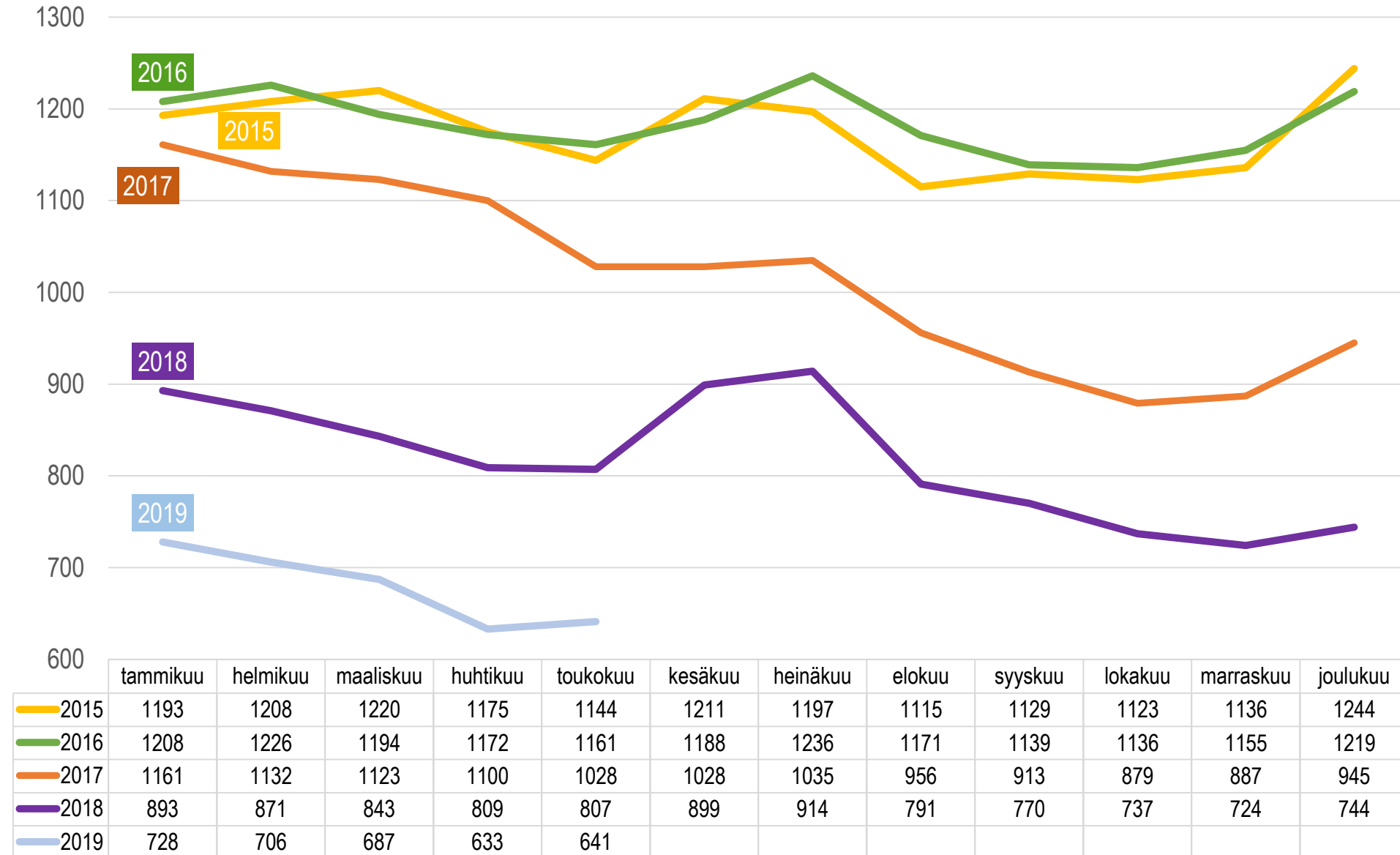
Alle 20-vuotiaat työttömät työnhakijat Lohjalla kuukausittain 2015–2019



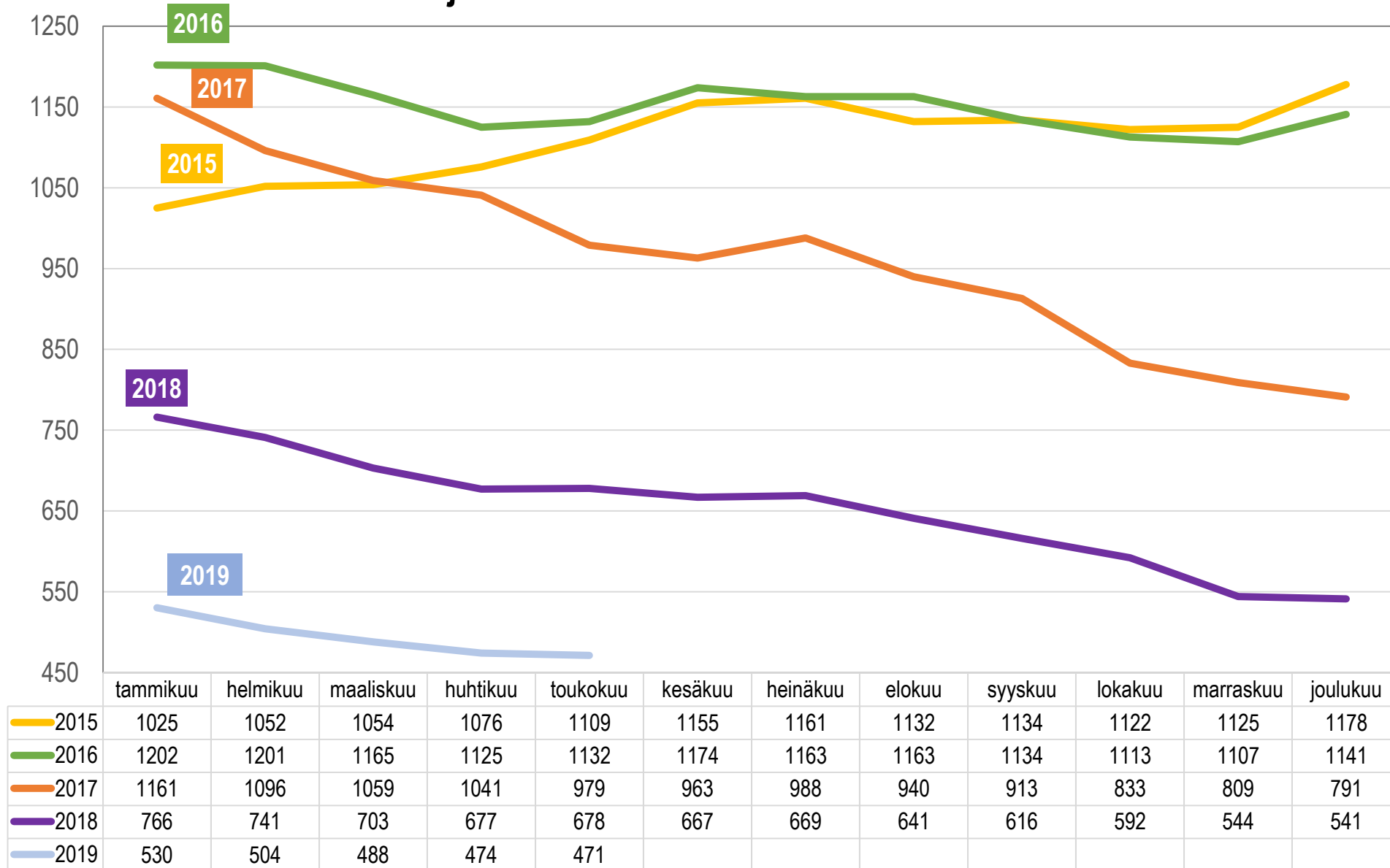
20–24-vuotiaat työttömät työnhakijat Lohjalla kuukausittain 2015–2019



Yli 50-vuotiaat työttömät työnhakijat Lohjalla kuukausittain 2015–2019



Pitkäaikaistyöttömät (yli vuoden työttömänä olleet) Lohjalla kuukausittain 2015–2019



Uudenmaan ELY-keskuksen alueen kunnat, työttömyysprosentti toukokuu 2019

Työttömien työnhakijoiden osuus työvoimasta kunnittain

