

AURLAHDENKATU

Koordinaatti- ja korkeusjärjestelmä
Euref ETRS GK24/ N2000

Päällysrakenne
Putkien perustamistapa

Matka

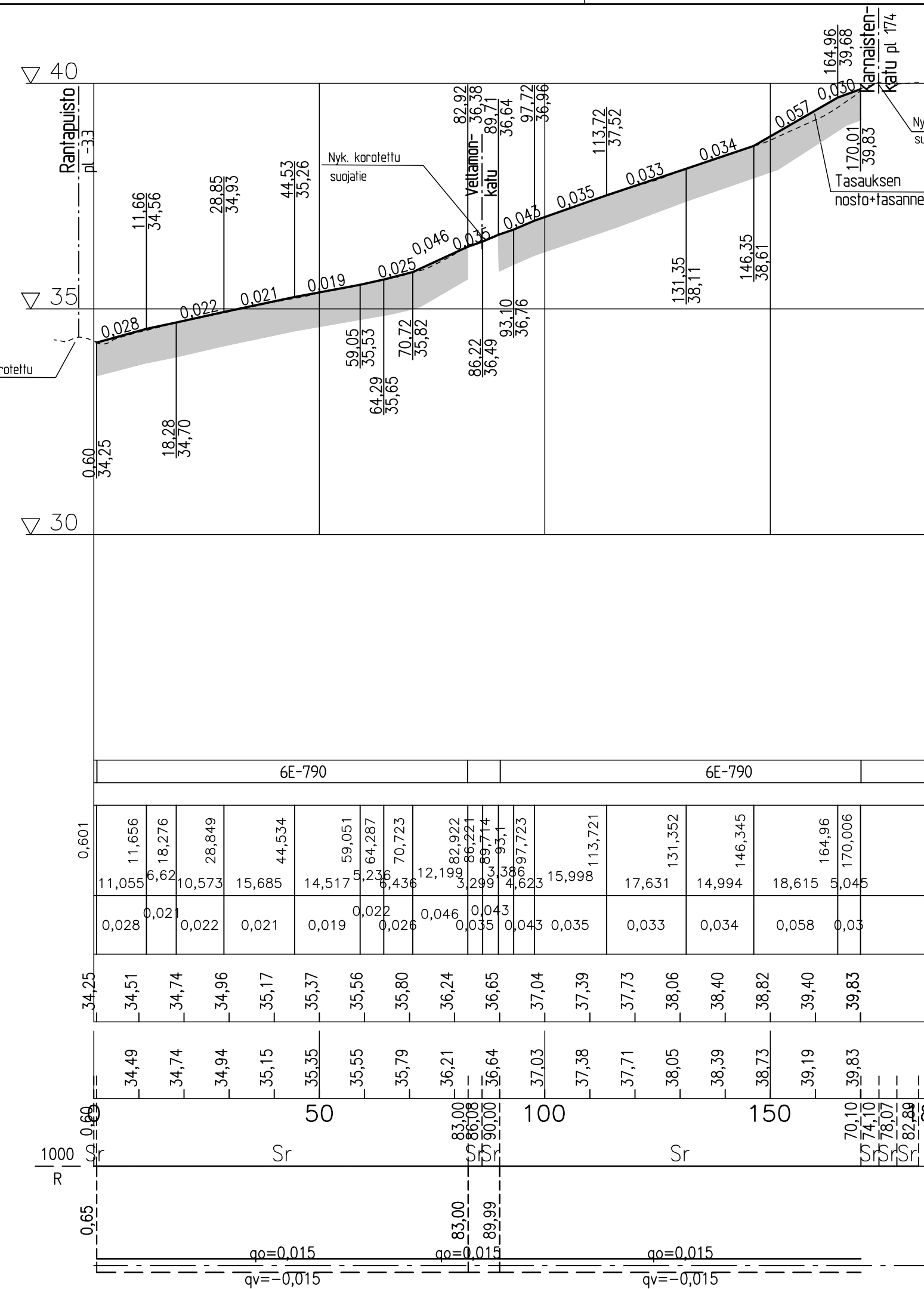
Kaltevuus / pyörityssäde

Tasausviivan korkeus

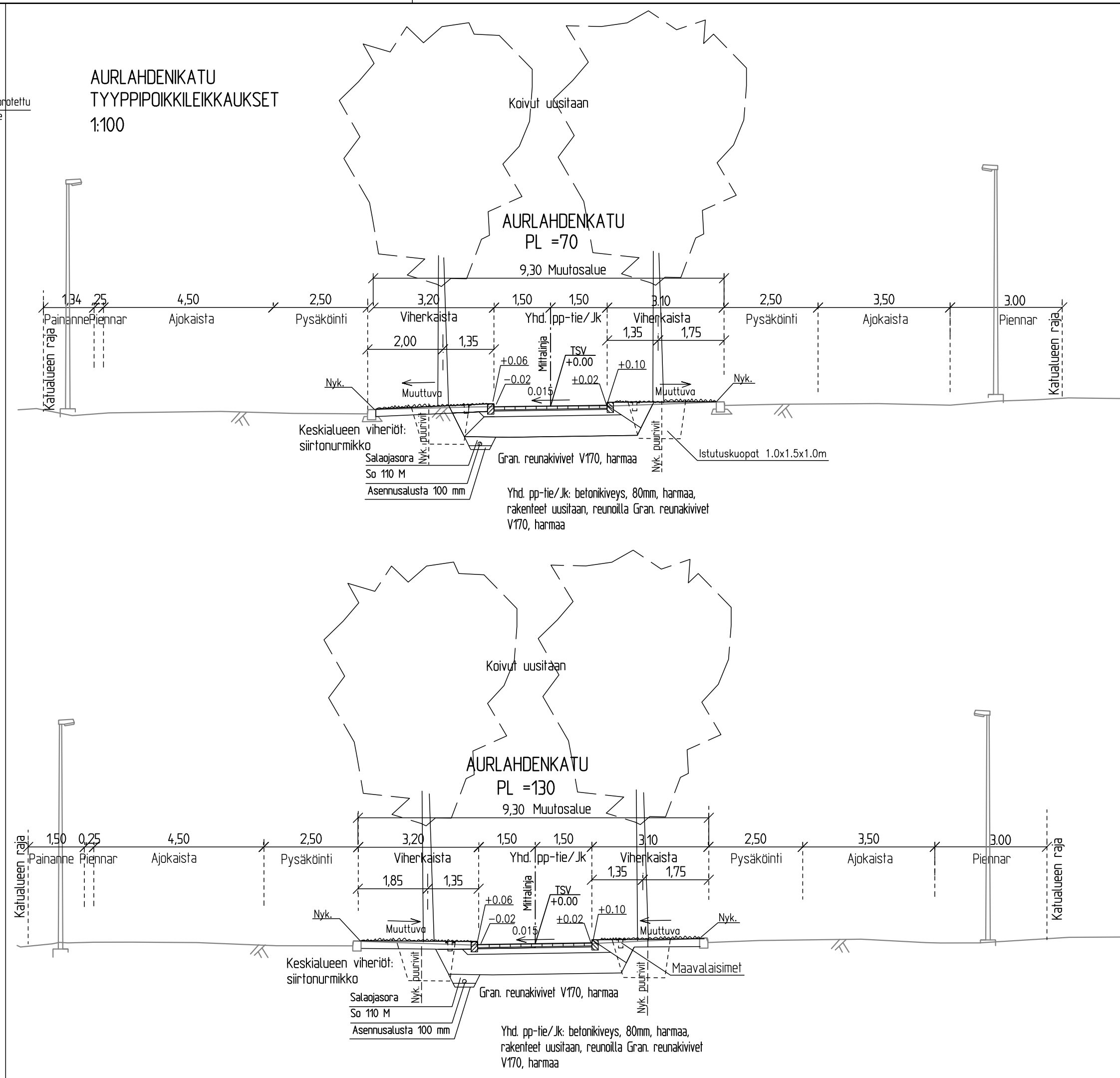
Maanpinnan korkeus

Kaarevuus

Ajoradan sivukaltevuus



AURLAHDENKATU
TYYPPIPOIKKILEIKKAUKSET
1:100



TUNNUS	MUUTOS	PÄIVÄMÄÄRÄ	PIIRT.	SUUNN.	TARK.
SIJAINTI Anttila 1					
RAKENNUSKOHTEE NIMI JA OSOITE AURLAHDENKATU		RAKENNUSJOENPENOIDE Euref ETRS GK24/ N2000			
RAKENNUSKOHTEE NIMI JA OSOITE AURLAHDENKATU		PIIRUSTUKSEN SISÄLTÖ PUISTOSUUNNITELMA Pituus- ja tyyppi-poikkileikkaukset 1:1000/1:100			
TALT.	PVM. 5.4.2023	PIIRT.	SUUNN. ALA VIHER	TYÖ N.O. LOHJAN KAUPUNKI Tekninen toimi Kaupunkitekniikka	PIIR. N.O. la-KATU-1017-37

M:\Kunnallistekniikka\Suunnitelmat\ANTTILA 2023\Aurlahdenkatu\Aurlahdenkatu_2023.dwg