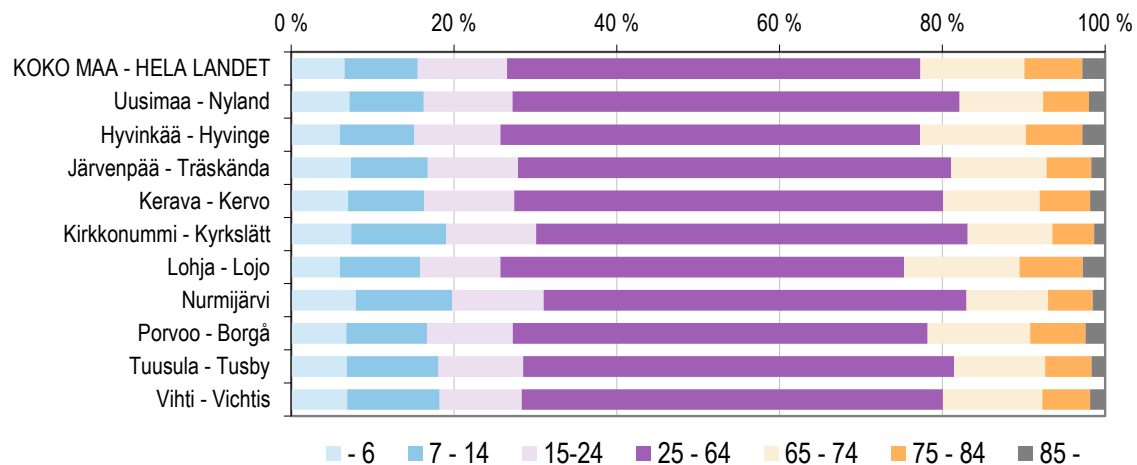


Väestö ikäryhmittäin - Befolkningen efter åldersgrupp 2020



	- 6	7 - 14	15-24	25 - 64	65 - 74	75 - 84	85 -	Yhteensä/ Totalt
KOKO MAA - HELA LANDET	363 351	497 510	606 642	2 810 352	708 103	392 885	154 950	5 533 793
Uusimaa - Nyland	121 781	155 525	185 738	935 276	174 506	96 211	33 641	1 702 678
Hyvinkää - Hyvinge	2 799	4 236	4 938	24 021	6 053	3 220	1 309	46 576
Järvenpää - Träskända	3 266	4 197	4 931	23 663	5 199	2 437	762	44 455
Kerava - Kervo	2 593	3 460	4 119	19 552	4 400	2 293	688	37 105
Kirkkonummi - Kyrkslätt	2 956	4 665	4 445	21 245	4 174	2 051	546	40 082
Lohja - Lojo	2 749	4 514	4 536	22 748	6 509	3 576	1 254	45 886
Nurmijärvi	3 470	5 163	4 916	22 674	4 383	2 385	672	43 663
Porvoo - Borgå	3 420	5 034	5 323	25 796	6 380	3 444	1 222	50 619
Tuusula - Tusby	2 651	4 369	4 040	20 522	4 338	2 212	651	38 783
Vihti - Vichtis	2 008	3 313	2 940	15 086	3 565	1 707	541	29 160

Lähde: Tilastokeskus, Statfin

Källa: Statistikcentralen, Statfin