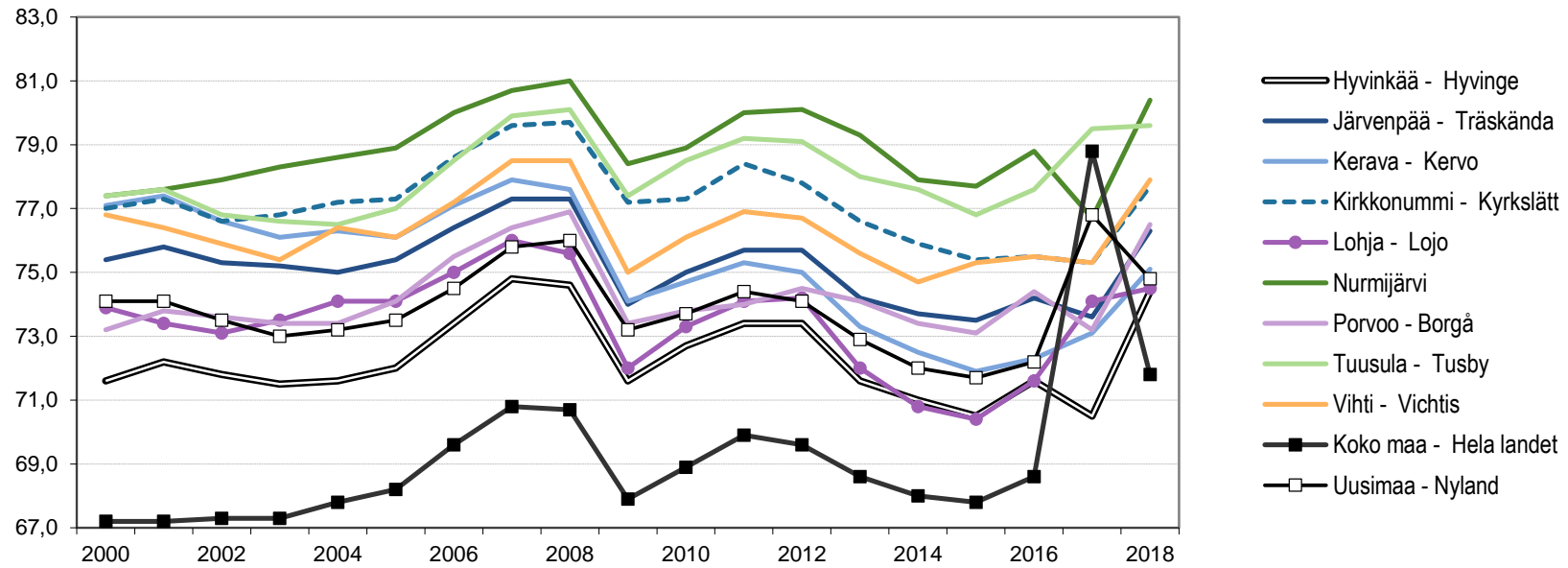


18–64-v. työllisten osuus samanikäisestä väestöstä, %
Andelen sysselsatta 18–64-åringar av befolkningen i samma ålder, %



Vuoden 2019 aluerajat - Områdesindelningen år 2019

	Hyvinkää - Hyvinge	Järvenpää - Träskända	Kerava - Kervo	Kirkkonummi - Kyrkslätt	Lohja - Lojo	Nurmijärvi	Porvoo - Borgå	Tuusula - Tusby	Vihti - Vichtis	Koko maa - Hela landet	Uusimaa - Nyland
2000	71,6	75,4	77,1	77,0	73,9	77,4	73,2	77,4	76,8	67,2	74,1
2001	72,2	75,8	77,4	77,3	73,4	77,6	73,8	77,6	76,4	67,2	74,1
2002	71,8	75,3	76,6	76,6	73,1	77,9	73,6	76,8	75,9	67,3	73,5
2003	71,5	75,2	76,1	76,8	73,5	78,3	73,4	76,6	75,4	67,3	73,0
2004	71,6	75,0	76,3	77,2	74,1	78,6	73,4	76,5	76,4	67,8	73,2
2005	72,0	75,4	76,1	77,3	74,1	78,9	74,1	77,0	76,1	68,2	73,5
2006	73,4	76,4	77,1	78,6	75,0	80,0	75,5	78,5	77,2	69,6	74,5
2007	74,8	77,3	77,9	79,6	76,0	80,7	76,4	79,9	78,5	70,8	75,8
2008	74,6	77,3	77,6	79,7	75,6	81,0	76,9	80,1	78,5	70,7	76,0
2009	71,6	74,0	74,1	77,2	72,0	78,4	73,4	77,4	75,0	67,9	73,2
2010	72,7	75,0	74,7	77,3	73,3	78,9	73,8	78,5	76,1	68,9	73,7
2011	73,4	75,7	75,3	78,4	74,1	80,0	74,0	79,2	76,9	69,9	74,4
2012	73,4	75,7	75,0	77,8	74,2	80,1	74,5	79,1	76,7	69,6	74,1
2013	71,6	74,2	73,3	76,6	72,0	79,3	74,1	78,0	75,6	68,6	72,9
2014	71,0	73,7	72,5	75,9	70,8	77,9	73,4	77,6	74,7	68,0	72,0
2015	70,5	73,5	71,9	75,4	70,4	77,7	73,1	76,8	75,3	67,8	71,7
2016	71,6	74,2	72,3	75,5	71,6	78,8	74,4	77,6	75,5	68,6	72,2
2017	70,5	73,6	73,1	75,3	74,1	76,7	73,2	79,5	75,3	78,8	76,8
2018	74,4	76,3	75,1	77,7	74,5	80,4	76,5	79,6	77,9	71,8	74,8

18–64-v. työllisten osuus samanikäisestä väestöstä, %:

Työllisten %-osuus väestöstä. Tähän taulukkoon on laskettu 18-64-vuotiaiden työllisyysaste. Virallinen työllisyysaste lasketaan

15-64-vuotiaiden työllisten prosentiosuutena samanikäisestä väestöstä.

Andelen sysselsatta 18–64-åringar av befolkningen i samma ålder, %:

Den procentuella andelen sysselsatta av befolkningen. Tabellen visar sysselsättningstalet för 18–64-åringar.

Det officiella sysselsättningstalet räknas som den procentuella andelen sysselsatta 15–64-åringar av befolkningen i samma ålder.

Lähde - Källa: Tilastokeskus - Statistikcentralen, Kaupunki- ja seutuindikaattorit
19.2.2018 / 6.3.2018/14.3.2019