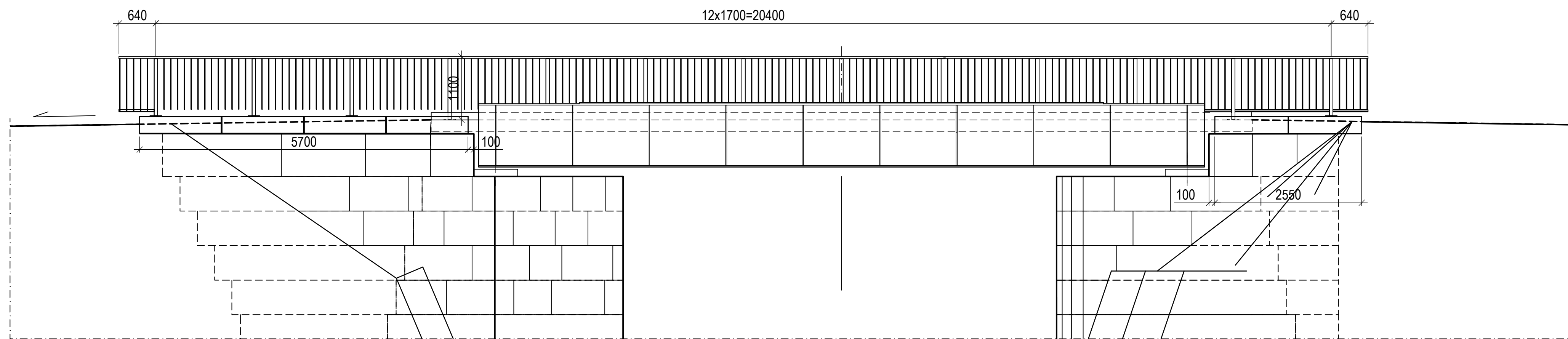


0 - 0 1:50

12x1700=20400

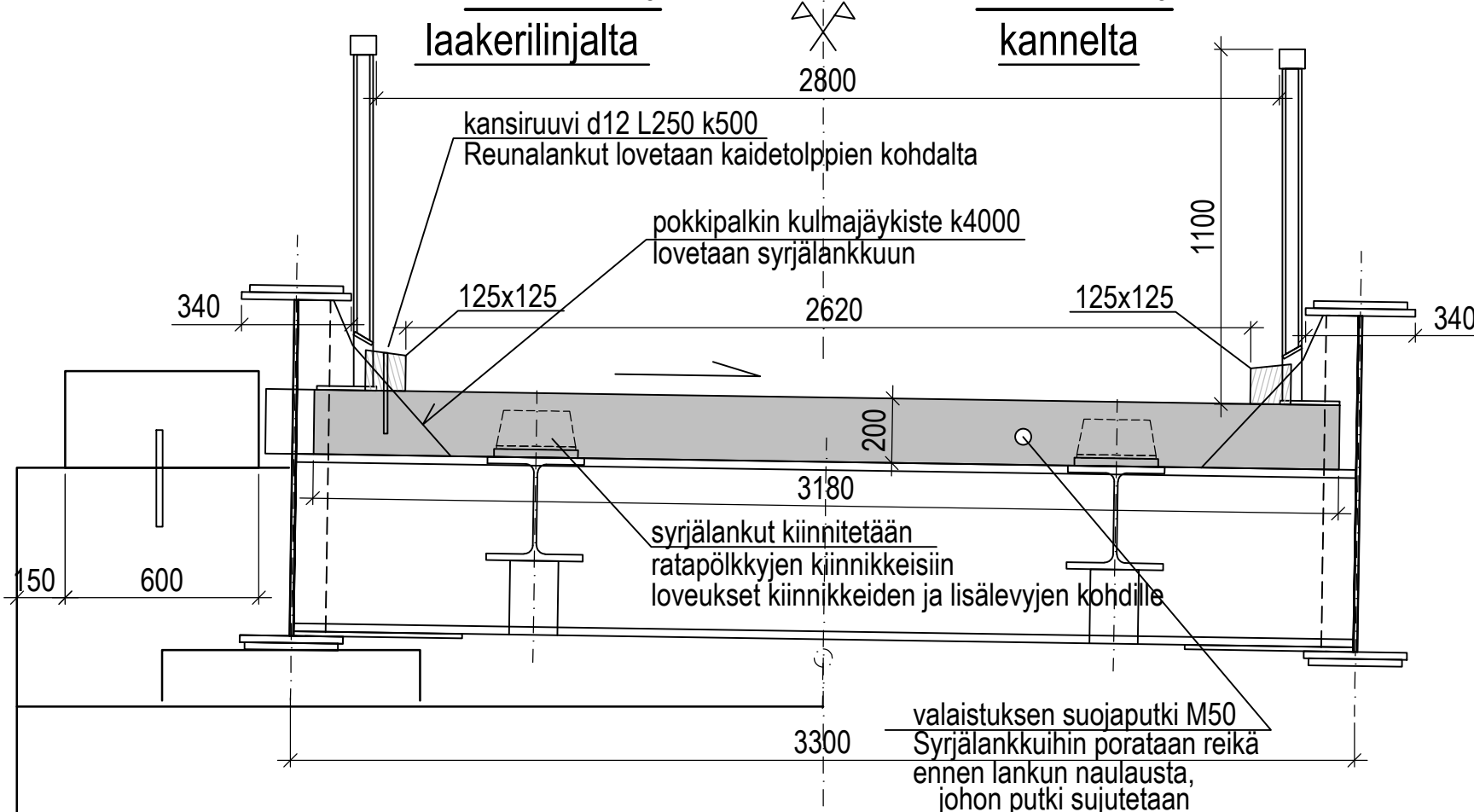


B - B 1:20

laakerilinjalta

A - A 1:20

kannelta

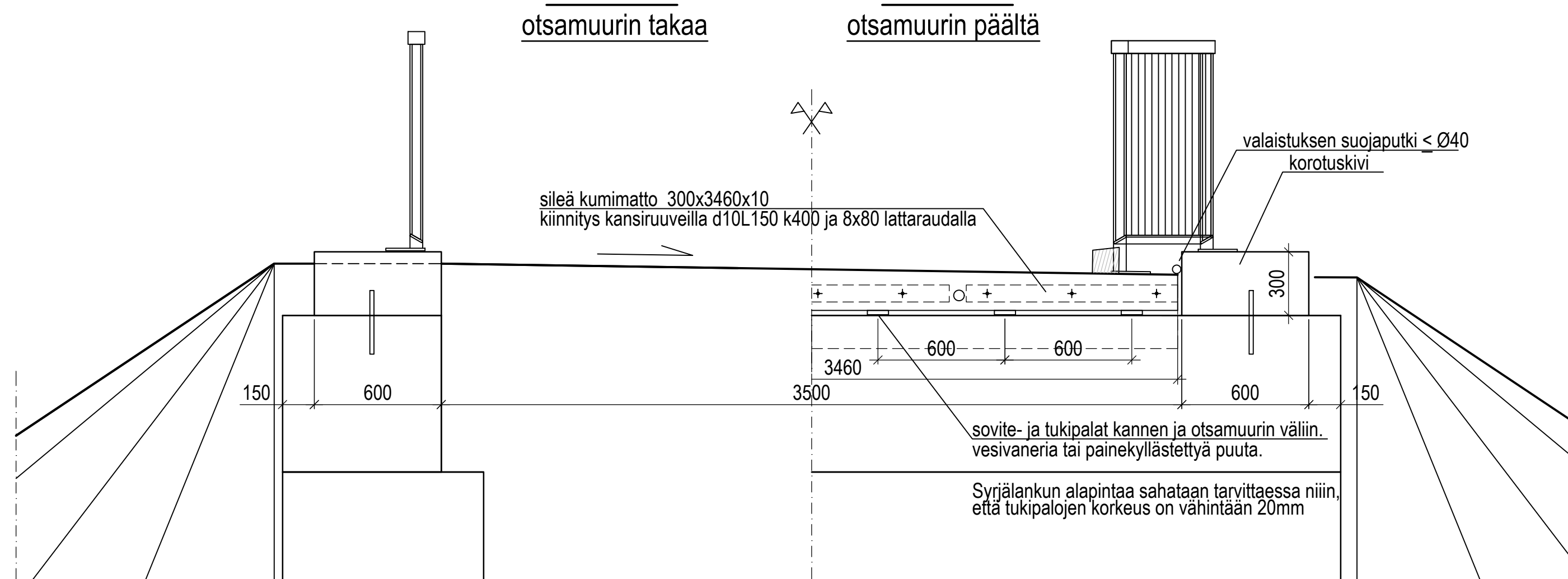


D - D 1:20

otsamuurin takaa

C - C 1:20

otsamuurin päältä



Sillan rakenteisiin ei saa tehdä hitsauksia tai reikiä ilman suunnittelijan tai Väyläviraston lupaa.

Puukansi on kiinnitetty ratapölkkyjen kiinnikkeisiin ja kaiteet puukanteen. Ennen kannen rakentamista sillan teräsrakenteet uusintamaalataan ja maatuokien saumatukset korjataan.

**Materiaalit**  
 Syrjalankukansi 200 mm 200x50 Mäntyä (SFS-EN 14081-1), painekyllästys (SFS-EN 351-1, lk P8), väri ruskea, lujuusluokka C24 (SFS-EN 338)  
 Naulaus 5.1x150, kuumasinkitty InfraRYL taulukon 41310:T5 käyttöluokka 3  
 Kannen kiinnitys kuumasinkityt kansiruuvit d12 L150 + korialuslevy  
 Reunalankku 125x125 painekyllästetty, yläpinta viiästetty  
 Reunalankun kiinnitys kuumasinkityt kansiruuvit d12 L250 + korialuslevy

**Kaiteet** teräs S355J2  
 Pintakäsittely Kaidelohkot kuumasinkittään ja maalataan. Maalausjärjestelmä LIVI C.2  
 Kaiteen väri RAL 7024 Grafiitin harmaa  
 Kaiteen kiinnitys kuumasinkityt kansiruuvit d12 L150 + aluslevy  
 Liikuntajatkokset kuumasinkitty M12+lukkumutteri + aluslevyt molemmin puolin

**Kannen päädyn kumi** t=10mm säänkestävä kumi, kloropreeni tai vastaava  
**Kumin kiinnitys** Sinkitty lattarauda 8x80 kuumasinkityt kansiruuvit d12L150.

**Siipimuurien graniittikivet** Graniitti, väri nykyisten kiven mukaan. Pinnat sahattuja lukuunottamatta ulkopintaa joka on lohkottu, ellei muuta sovi.

**Saumaus** Laastisaumat 10mm  
**Kivien tapitus** d20 L300 kuumasinkityt teräsvaarnat

Sillatyyppi	Teräksinen palkkisilta, puukantinen (Tpp)		
jm = 12 m	hl = 2,8m	vinous 0 gon	
Kuormat	Teräsrakenteen kantavuus vuoden 1928 rautatiekuormitus Teräsrakenteen kantavuus - NCC1 B.5 Kevyenliikenteen siltojen kuormat: 4,67 kN/m2 - Akselikuorma 100 + 60 kN		

KOORDINAATTI JA KORKEUSLÄHDE	ETRS-GK24, N60	Väylävirasto	U-4363
RATAGSIA	Lohjan satamarata	hyv.	xx xx
KM - M	125+770		

643 YKK 10631 - r-1

Rataosa on vuokrattu Lohjan kaupungille ja siltä on muutettu kevyenliikenteen käyttöön. Muutokset eivät vaikuta sillan teräsrakenteiden kantavuuteen tai väsytykestävyyteen.

X		X		X		X		X	
TUNNUS	MUUTOS	PÄIVÄMÄÄRÄ		PIIRT.		SUUNN.TARK.			
SIJAINTI	13 Gunnarla			RAKENNUSOHTEEN NIMI JA OSOITE					
Moisionkatu				Moision alikäytäväsilta					
Moision alikäytäväsilta				PIIRUSTUKSEN SISÄLTÖ					
Sillan kansi ja kaiteet									
TALT.	PVM.	PIIRT.	SUUN. ALA	TYO N:O	PIIR. N:O				
						lb-KATU-xxx-xx			
SUUN.		xx.xx.xxxx		Seppo Lehtinen					
LOHJAN KAUPUNKI		Tekninen toimi, Kunnallistekniikka		Suunnittelu ja rakennuttaminen					
SITOWISE Oy		020 747 6000		www.sitowise.com					
HYV.		TARK.		LAAT.					
10.4.2021		J. Luokkakallio							