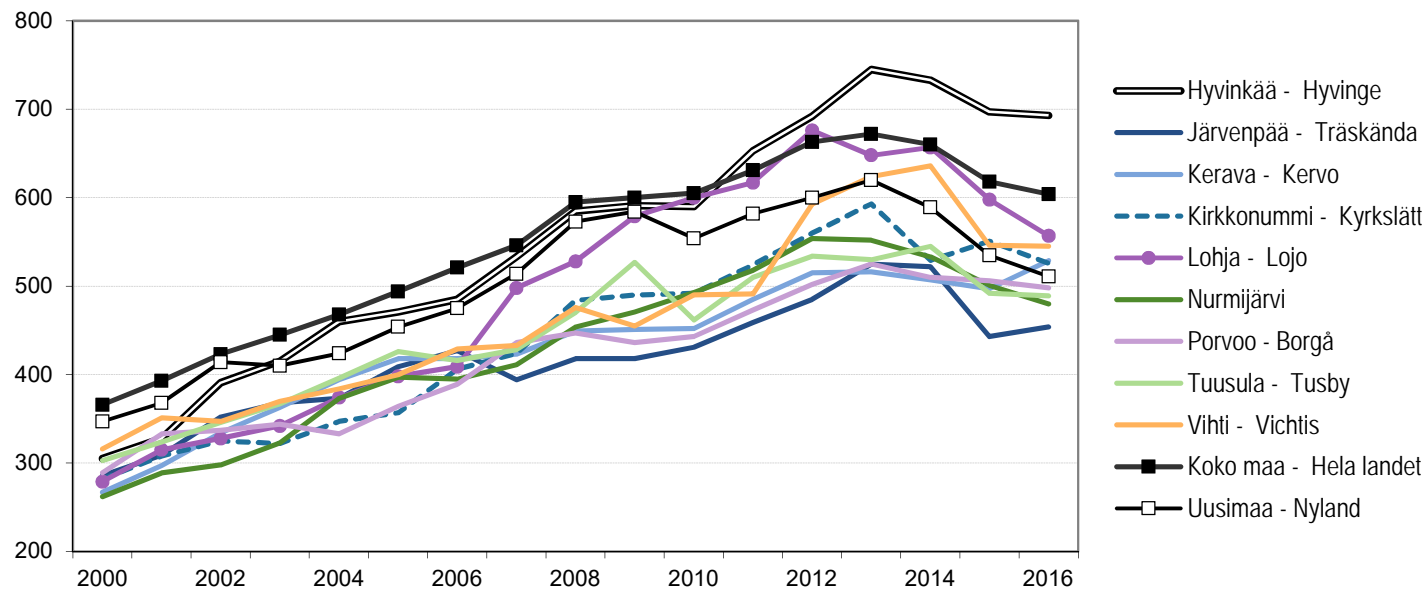


Perusterveydenhuollon nettokäyttökustannukset, euroa/asukas  
 Primärhälsövårdens nettodriftskostnader, euro/invånare



Perusterveydenhuollon (mukaan lukien suun terveydenhuolto) nettokäyttökustannukset, euroa / asukas  
 Nettodriftskostnaderna för primärvården (inklusive mun- och tandvården) i euro / invånare

	Hyvinkää - Hyvinge	Järvenpää - Träskända	Kerava - Kervo	Kirkkonummi - Kyrkslätt	Lohja - Lojo	Nurmijärvi	Porvoo - Borgå	Tuusula - Tusby	Vihti - Vichtis	Koko maa - Hela landet	Uusimaa - Nyland
2000	305	286	267	282	279	262	289	303	316	366	347
2001	328	309	297	308	315	289	333	324	351	393	368
2002	391	352	334	325	328	298	337	346	347	423	414
2003	415	368	363	322	342	323	344	367	370	445	410
2004	460	373	394	347	374	373	333	396	384	468	424
2005	471	409	418	357	398	397	364	426	400	494	454
2006	485	427	418	406	409	395	389	416	429	521	475
2007	533	394	423	424	498	411	436	428	433	546	514
2008	585	418	449	484	528	454	447	470	476	595	573
2009	591	418	451	490	579	471	436	527	455	600	584
2010	590	431	452	492	600	493	443	462	490	605	554
2011	653	459	485	524	617	518	473	510	491	631	582
2012	692	485	515	560	676	554	502	534	593	663	600
2013	745	525	516	593	648	552	525	530	624	672	620
2014	733	522	507	529	657	533	510	545	636	660	589
2015	697	443	497	551	598	501	506	492	546	618	535
2016	693	454	529	526	557	480	498	489	545	604	511

Lähde - Källa: Sotkanet 10.11.2017 / 28.3.2018

Indikaattorista "Perusterveydenhuollon (mukaan lukien suun terveydenhuolto) nettokäyttökustannukset, euroa / asukas" [id:1072]  
 ei ole tietoja vuodelta/vuosilta 2017, 2018