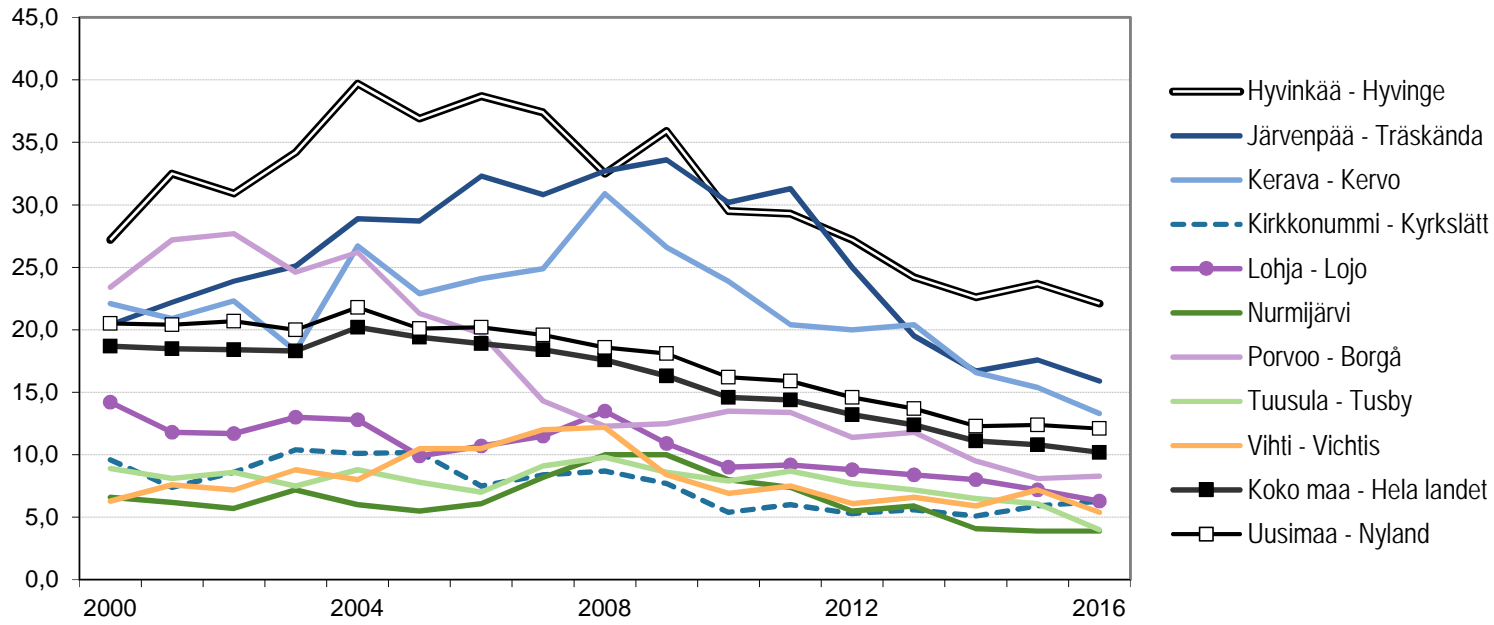


Päihtyneiden säilööt / 1000 asukasta
 Tagande i förvar av berusade/1000 invånare



	Hyvinkää - Hyvinge	Järvenpää - Träskända	Kerava - Kervo	Kirkkonummi - Kyrkslätt	Lohja - Lojo	Nurmijärvi	Porvoo - Borgå	Tuusula - Tusby	Vihti - Vichtis	Koko maa - Hela landet	Uusimaa - Nyland
2000	27,2	20,4	22,1	9,6	14,2	6,6	23,4	8,9	6,3	18,7	20,5
2001	32,5	22,2	20,9	7,4	11,8	6,2	27,2	8,1	7,6	18,5	20,4
2002	30,9	23,9	22,3	8,6	11,7	5,7	27,7	8,6	7,2	18,4	20,7
2003	34,2	25,1	18,3	10,4	13,0	7,2	24,6	7,5	8,8	18,3	20,0
2004	39,7	28,9	26,7	10,1	12,8	6,0	26,2	8,8	8,0	20,2	21,8
2005	36,9	28,7	22,9	10,2	9,9	5,5	21,3	7,8	10,5	19,4	20,1
2006	38,7	32,3	24,1	7,5	10,7	6,1	19,7	7,0	10,5	18,9	20,2
2007	37,4	30,8	24,9	8,4	11,5	8,2	14,3	9,1	12,0	18,4	19,6
2008	32,5	32,7	30,9	8,7	13,5	10,0	12,3	9,8	12,2	17,6	18,6
2009	35,9	33,6	26,6	7,7	10,9	10,0	12,5	8,6	8,4	16,3	18,1
2010	29,5	30,2	23,9	5,4	9,0	8,0	13,5	7,9	6,9	14,6	16,2
2011	29,3	31,3	20,4	6,0	9,2	7,4	13,4	8,7	7,5	14,4	15,9
2012	27,2	25,0	20,0	5,3	8,8	5,5	11,4	7,7	6,1	13,2	14,6
2013	24,2	19,5	20,4	5,6	8,4	5,9	11,8	7,2	6,6	12,4	13,7
2014	22,6	16,7	16,6	5,1	8,0	4,1	9,5	6,5	5,9	11,1	12,3
2015	23,7	17,6	15,4	5,9	7,2	3,9	8,1	6,1	7,2	10,8	12,4
2016	22,1	15,9	13,3	6,3	6,3	3,9	8,3	4,0	5,4	10,2	12,1

Lähde - Källa: Sotkanet 7.6.2017 / 2.10.2017