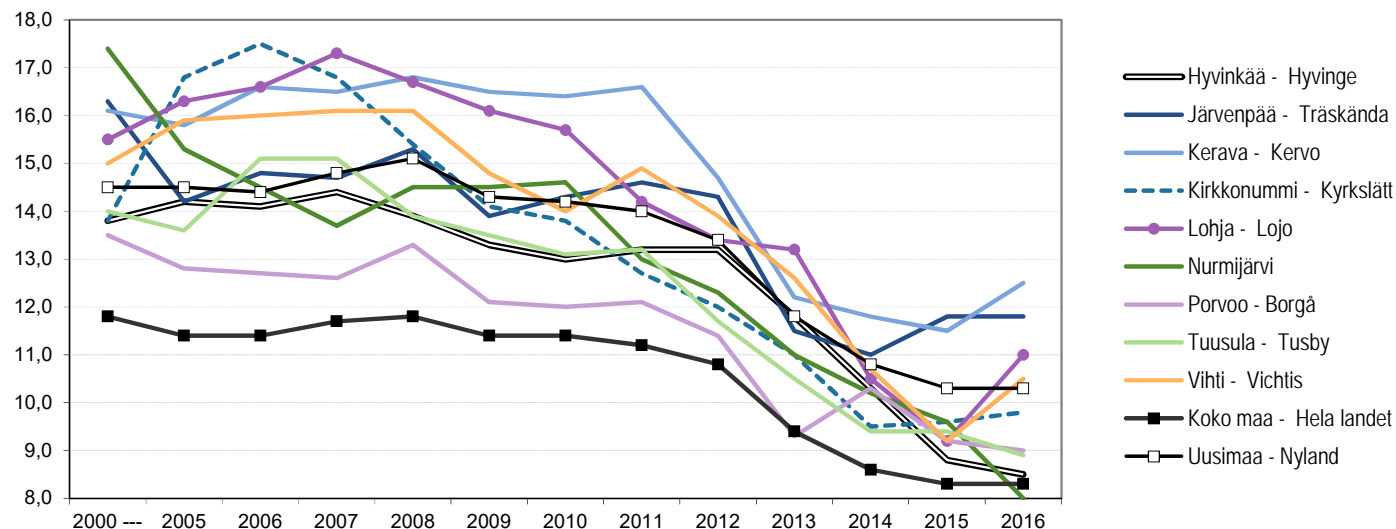


Koulutuksen ulkopuolelle jääneet 17–24-vuotiaat, % vastaavanikäisestä väestöstä -  
17–24-åringar utanför utbildningssystemet, % av befolkningen i motsvarande åldern i motsvarande ålder



	Hyvinkää - Hyvinge	Järvenpää - Träskända	Kerava - Kervo	Kirkkonummi - Kyrkslätt	Lohja - Lojo	Nurmijärvi	Porvoo - Borgå	Tuusula - Tusby	Vihti - Vichtis	Koko maa - Hela landet	Uusimaa - Nyland
2000 ---	13,8	16,3	16,1	13,8	15,5	17,4	13,5	14,0	15,0	11,8	14,5
2005	14,2	14,2	15,8	16,8	16,3	15,3	12,8	13,6	15,9	11,4	14,5
2006	14,1	14,8	16,6	17,5	16,6	14,5	12,7	15,1	16,0	11,4	14,4
2007	14,4	14,7	16,5	16,8	17,3	13,7	12,6	15,1	16,1	11,7	14,8
2008	13,9	15,3	16,8	15,4	16,7	14,5	13,3	13,9	16,1	11,8	15,1
2009	13,3	13,9	16,5	14,1	16,1	14,5	12,1	13,5	14,8	11,4	14,3
2010	13,0	14,3	16,4	13,8	15,7	14,6	12,0	13,1	14,0	11,4	14,2
2011	13,2	14,6	16,6	12,7	14,2	13,0	12,1	13,2	14,9	11,2	14,0
2012	13,2	14,3	14,7	12,0	13,4	12,3	11,4	11,7	13,9	10,8	13,4
2013	11,8	11,5	12,2	11,0	13,2	11,0	9,3	10,5	12,6	9,4	11,8
2014	10,3	11,0	11,8	9,5	10,5	10,2	10,3	9,4	10,7	8,6	10,8
2015	8,8	11,8	11,5	9,6	9,2	9,6	9,2	9,4	9,2	8,3	10,3
2016	8,5	11,8	12,5	9,8	11,0	8,0	9,0	8,9	10,5	8,3	10,3

Lähde - Källa: Sotkanet 25.1.2018 / 28.3.2018

•Indikaattorista "Koulutuksen ulkopuolelle jääneet 17 - 24-vuotiaat, % vastaavanikäisestä väestöstä" [id:3219] ei ole tietoja vuodelta/vuosilta 2017, 2018