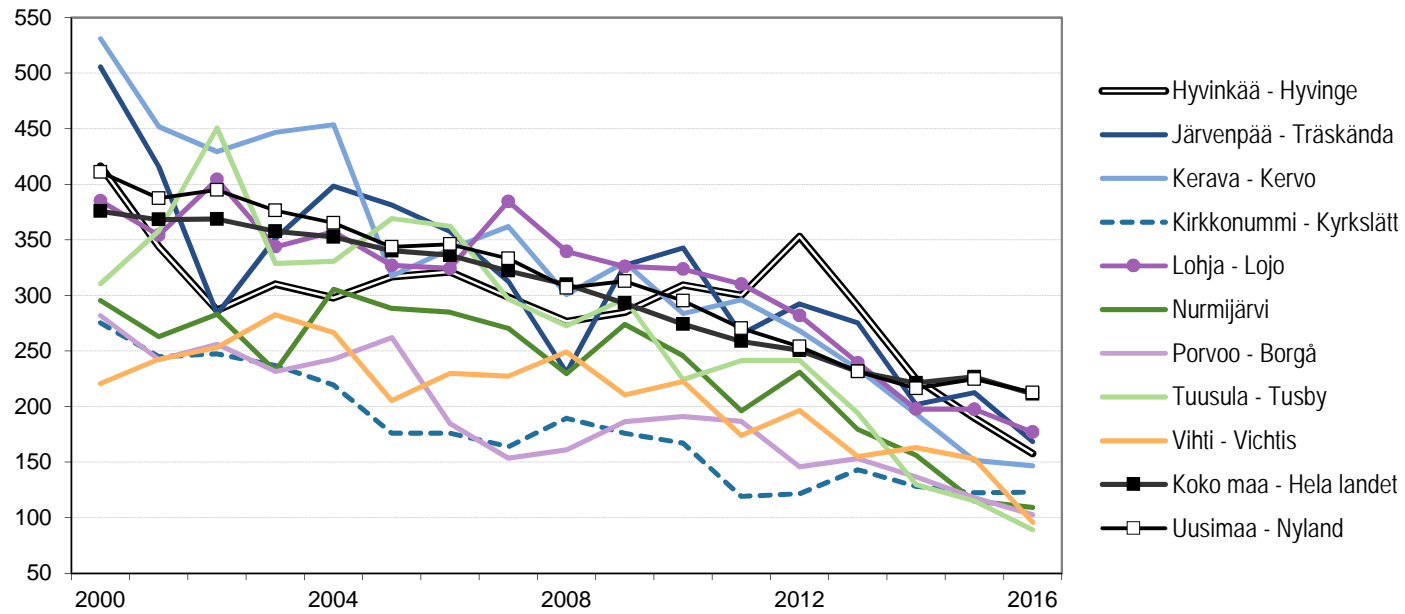


Psykiatrian laitoshoidon hoitopäivät/1000 asukasta
 Vårddagar i psykiatrisk anstaltsvård/1000 invånare



Psykiatrian laitoshoidon hoitopäivät / 1000 asukasta
 Vårddagar i psykiatrisk anstaltsvård/1 000 invånare

	Hyvinkää - Hyvinge	Järvenpää - Träskända	Kerava - Kervo	Kirkkonummi - Kyrkslätt	Lohja - Lojo	Nurmijärvi	Porvoo - Borgå	Tuusula - Tusby	Vihti - Vichtis	Koko maa - Hela landet	Uusimaa - Nyland
2000	416	506	531	275	385	296	282	311	221	376	411
2001	344	416	452	245	354	263	242	358	243	368	388
2002	287	283	430	248	404	283	256	451	253	369	395
2003	310	351	447	237	344	232	232	329	283	358	376
2004	298	398	454	220	358	306	243	331	267	353	365
2005	317	381	318	176	327	289	262	369	205	340	344
2006	321	358	342	176	324	285	185	362	230	336	346
2007	299	313	362	164	385	271	154	297	227	322	333
2008	277	230	301	190	340	230	161	273	249	310	307
2009	285	327	330	176	326	274	186	297	211	293	313
2010	309	343	284	167	324	246	191	224	223	274	295
2011	300	265	296	119	310	196	187	241	174	259	271
2012	353	293	268	122	282	231	146	242	196	251	254
2013	291	275	234	143	239	180	153	194	155	232	232
2014	225	202	193	128	198	156	137	130	163	221	216
2015	190	213	152	122	198	115	118	115	153	227	225
2016	158	169	147	123	177	109	103	89	96	212	213

Lähde - Källa: Sotkanet 12.10.2017 / 6.11.2017

Indikaattorista "Psykiatrian laitoshoidon hoitopäivät / 1 000 asukasta" ei ole tietoja vuodelta/vuosilta 2017