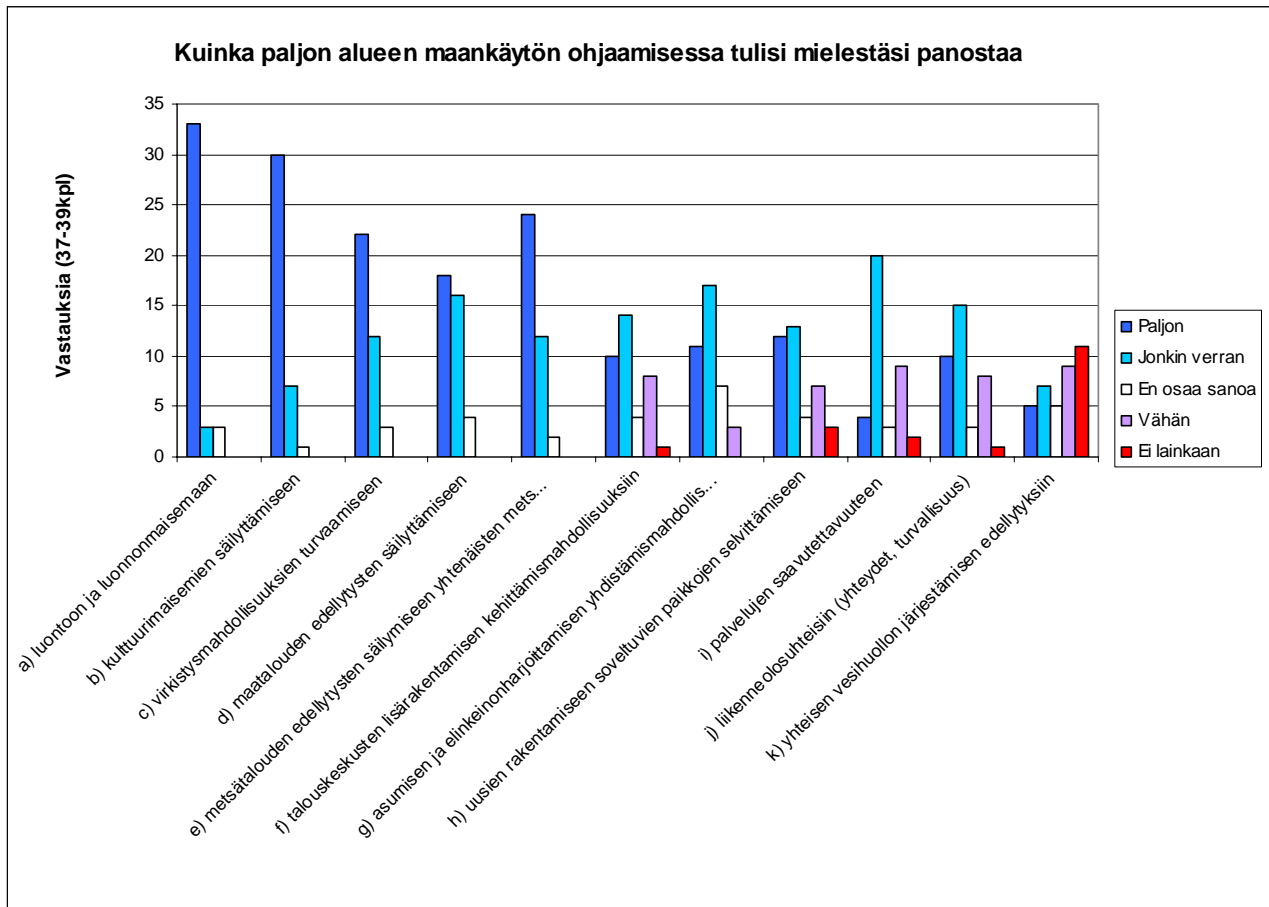


Y4 LIEVIÖ-PAUNI MAASEUTUALUEIDEN ASUKASKYSELYN (9.4.-8.5.2014) VASTAUKSET, MONIVALINTAKYSYMYKSET

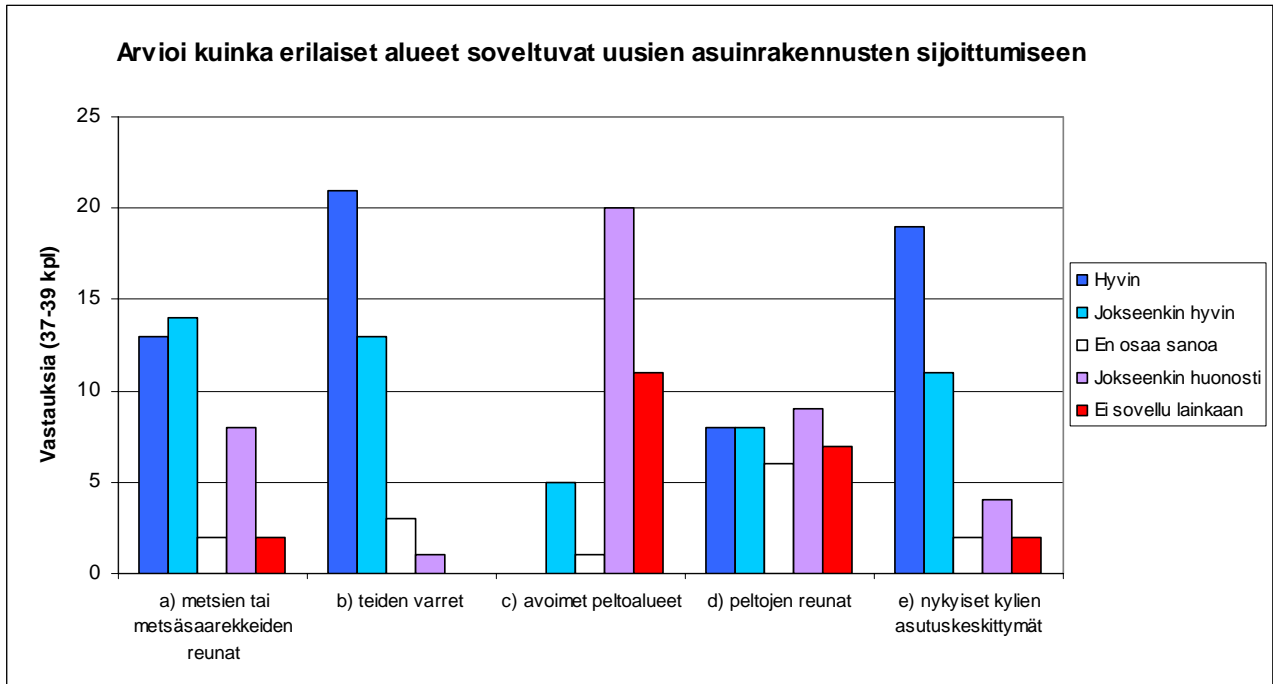
1 MAANKÄYTTÖ



l) johonkin muuhun, mihin? (avoimet vastaukset)

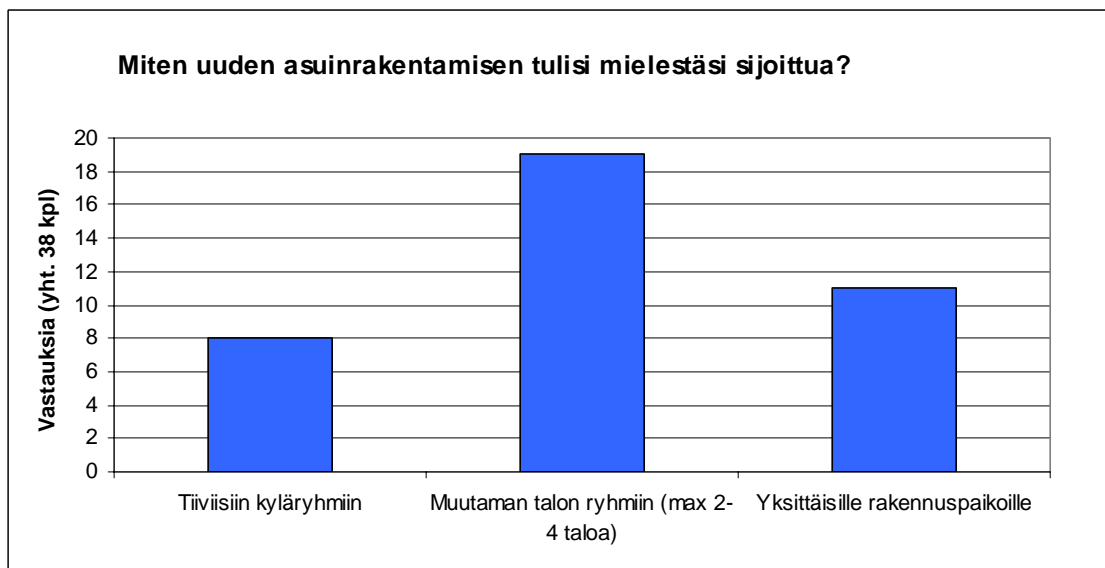
- Kestävään kehitykseen niin, ettei korvaamattomia luontoarvoja tuhota.
- Luoda mahdollisuuksia uusia rakennuspaikkoja mahdollisimman paljon Pauni-Immulan tien varteen tai sen välittömään läheisyyteen. Näin luoda väljempää asumista kuitenkin lyhyen matkan päässä Lohjan ydinpalveluilta.
- Huomioitava myös työsssäkäyntiyhteys Siuntion asemalta junalla Helsingin keskusta-alueelle. Muuamat Paunilla asuvat ja Helsingissä työssä käyvät käyttävät tätä mahdollisuutta. Ovat totoneet yhteyden käyttökelpoiseksi. Paunilta matkaa asemalle 12-15 km.
- h) Asumiseen liittyvä rakentaminen.
- Tehdään Muijalasta luontoparatiisi, jossa yhdistyvät asuminen, luonto, koulut ja palvelut. Tässä ne tekijät, jotka ovat jo monet saaneet muuttamaan pääkaupunkiseudulta tälle alueelle. Muijalan/Lieviön/Paunin luontoarv tuntevat parhaiten asukkaat.
- Säilytetään maaseutumainen ympäristö. Hyväksytään se, että palvelut ovat keskustessa tai sen lähellä. Turvataan kuitenkin koulu- ym. asiointiliikuminen.
- Mahdollisuus rakentaa kohtuullisesti lisää asumista, myös vapaa-ajan asumista isoille tonteille maaseudun rauhassa, kulttuurimaiseman ja virkistysalueiden lomassa olisi vetovoimatekijä ko. alueelle ja koko Lohjalle, sekä turvaisi alueen palvelut jatkossa
- Toivon, että aluetta kehitetään sen historiaa kunnioittaen (esim. Muijalan alueen kantatilat Sali, Keimo, Solti, Tarra). En halua aleelle mitään tiivistä asuntorakentamista, vaan että se pysyisi edelleen hyvin maaseutumaisena.
- talouskeskusten lisärakentamisen ...? talouskeskus? Jos talouskeskus tässä on asuin- tai maatalouskiinteistö, yritys tms. niiden toiminnan kehittäminen lisärakentamisella ok. edellyttäen esim. että on sopusoinnussa olevan ympäristön kanssa
- Veijolan kylän säilyttämiseksi vireänä kyläyhteisönä riittävän rakennusoikeuden avulla

2 UUSI RAKENTAMINEN

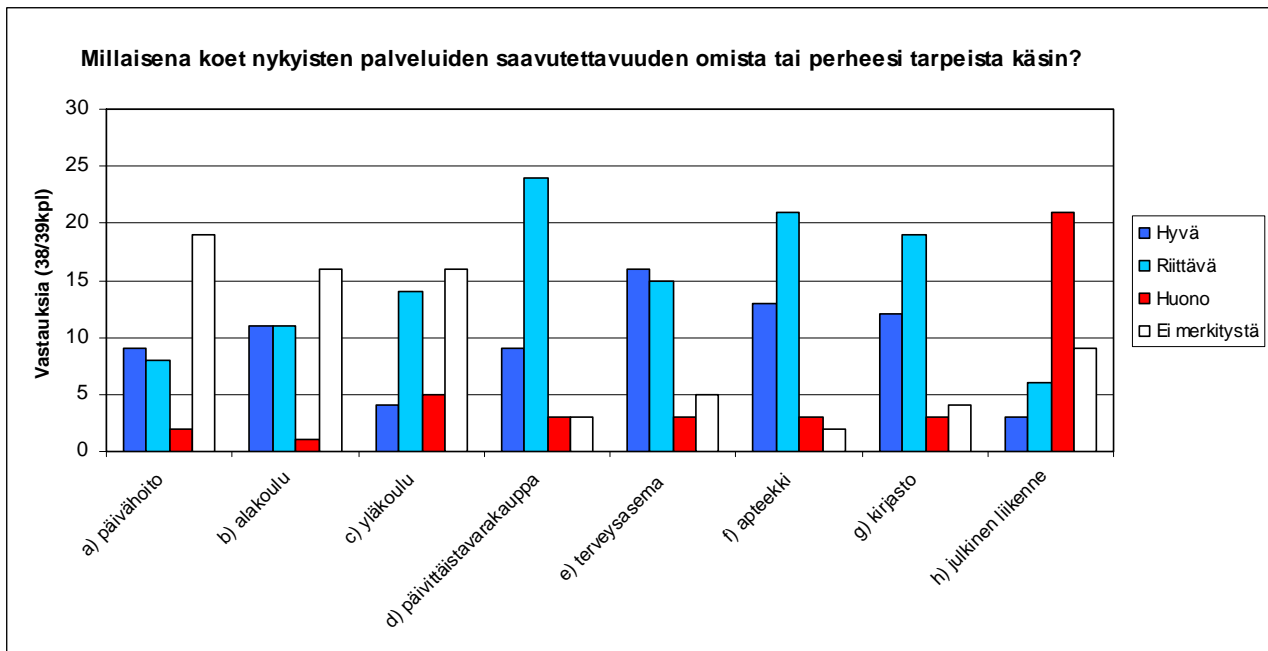


f) jokin muu alue (avoimet vastaukset)

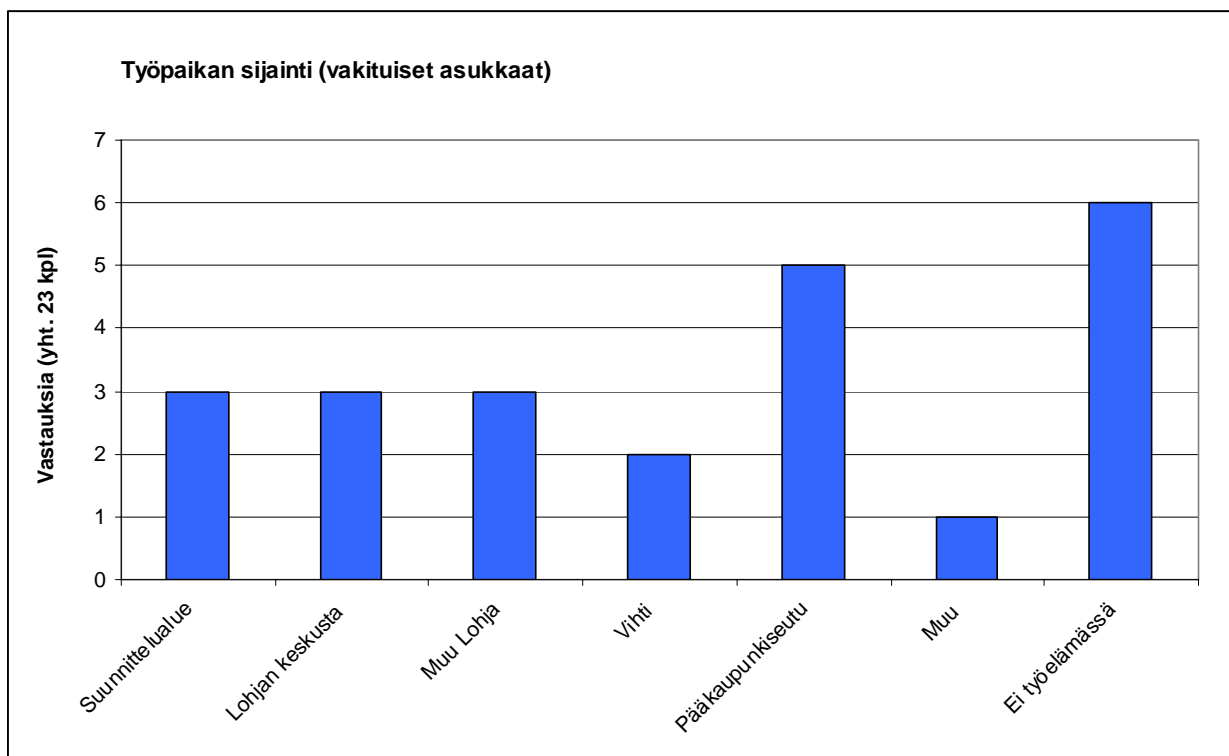
- Pääteiden varret
- avoimet peltoalueet vain silloin, kun kyse ei ole laajoista alueista, joiden "rikkominen" tuottaa kulttuurimaisemahaittaa
- Erityisesti jo olemassa olevien teiden läheisyydessä olevat alueet joihin saadaan Pauni alueelle monia uusia rakentamismahdollisuuksia. Ovat lähellä Lohjaa mutta myös pääkaupunkiseutua.
- Toi A ja D, eli metsien reunaan pellolle vai peltojen reunalle metsään ;=)
- Ko. alueella asuinkiinteistöjen tonttien minipinta-ala tulisi olla vähintään 4000 m².
- oleellista on, että rakentaminen tapahtuu luonnollisessa ympäristössä eikä missään tapauksessa jonkin ruutukaavan mukaisesti. kunnallistekniikka tms. maksaa mitä maksaa mutta mitättömästi verrattuna rak. investointien vuosikymmeniä jatkuvaan käyttöön
- alueen voisi pilkota 5000m tonteiksi jossain paikoin



3 PALVELUT



4 TYÖSSÄKÄYNTI



VASTAAJIEN TAUSTATIEDOT

