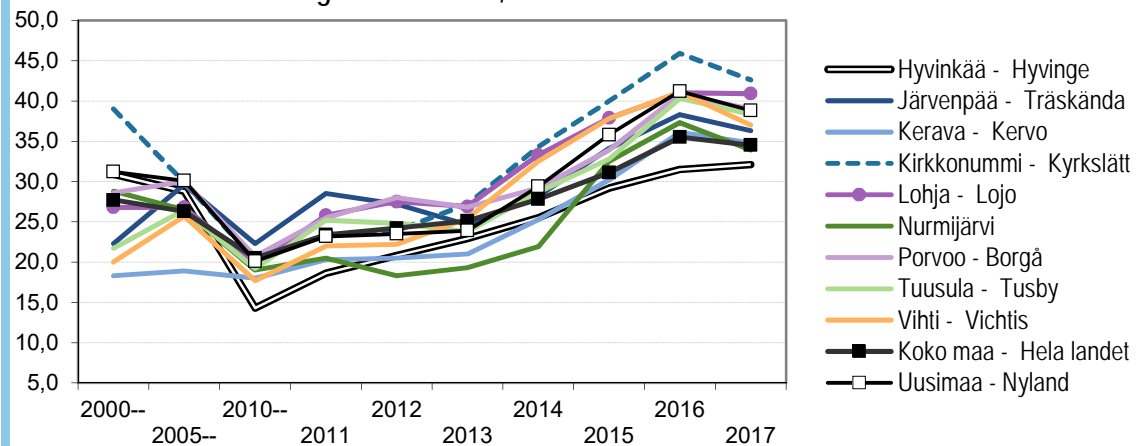


Lähde - Källa: Sotkanet
23.5.2017

Työttömät, % työvoimasta - Arbetslösa, % av arbetskraften (id: 181)

	Hyvinkää - Hyvinge	Järvenpää - Träskända	Kerava - Kervo	Kirkkonummi - Kyrkslätt	Lohja - Lojo	Nurmijärvi	Porvoo - Borgå	Tuusula - Tusby	Vihti - Vichtis	Koko maa - Hela landet	Uusimaa - Nyland
2000--	10,9	7,6	5,5	8,0	8,4	6,0	9,1	5,9	5,5	12,8	8,2
2005--	9,2	7,1	5,3	7,0	7,0	4,8	8,0	5,4	7,1	10,8	7,8
2006	8,2	6,4	4,9	6,2	6,2	4,4	7,1	4,5	6,1	9,7	7,1
2007	6,8	5,6	4,4	5,1	5,7	4,0	6,2	3,5	4,8	8,5	6,0
2008	6,0	5,3	4,1	4,7	5,3	3,2	5,7	3,0	4,0	8,0	5,3
2009	8,0	7,4	6,4	6,4	7,8	4,6	7,7	5,0	6,8	10,3	7,2
2010	8,2	7,6	7,2	6,4	8,4	5,2	8,0	5,4	7,1	10,1	7,5
2011	7,7	6,8	6,5	5,8	7,6	4,5	7,7	4,9	6,5	9,4	7,0
2012	7,8	6,8	6,7	5,8	7,7	4,2	7,8	5,0	6,5	9,8	7,2
2013	9,6	8,0	8,3	7,4	9,8	5,2	8,6	6,2	8,0	11,3	8,7
2014	10,9	9,3	9,9	8,7	11,7	6,9	9,6	7,2	9,9	12,4	10,1
2015	11,8	10,6	11,3	9,9	12,6	7,9	10,4	8,3	10,7	13,4	11,3
2016	11,2	10,7	11,3	10,4	12,2	7,5	10,4	8,3	10,1	13,2	11,4

Pitkäaikaistyöttömät, % työttömistä
Långtidsarbetslösa, % av alla arbetslösa

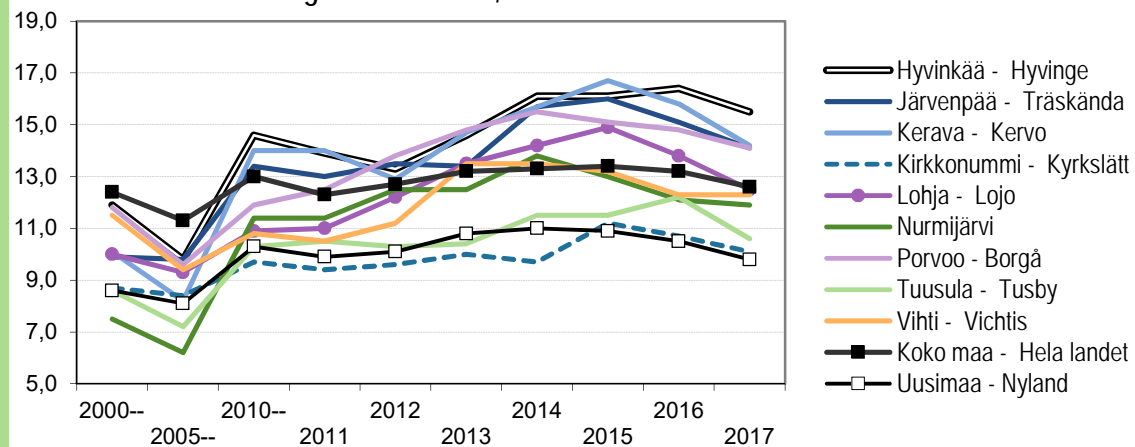


Lähde - Källa:
Tilastokeskus - Statistikcentralen
21.2.2018 / 29.3.2018

Pitkäaikaistyöttömät, % työttömistä - Långtidsarbetslösa, % av alla arbetslösa

	Hyvinkää - Hyvinge	Järvenpää - Träskända	Kerava - Kervo	Kirkkonummi - Kyrkslätt	Lohja - Lojo	Nurmijärvi	Porvoo - Borgå	Tuusula - Tusby	Vihti - Vichtis	Koko maa - Hela landet	Uusimaa - Nyland
2000--	30,9	22,3	18,3	39,0	26,8	28,8	28,6	21,7	20,0	27,7	31,2
2005--	28,8	29,6	18,9	29,9	26,8	26,5	30,0	26,5	25,7	26,3	30,1
2010--	14,3	22,3	18,0	20,2	19,7	19,0	20,7	19,2	17,7	20,5	20,1
2011	18,6	28,5	20,3	23,4	25,8	20,5	25,5	25,2	22,0	23,4	23,2
2012	20,8	27,2	20,5	23,9	27,5	18,3	28,0	24,8	22,2	24,2	23,5
2013	22,9	24,6	21,0	27,2	26,9	19,3	26,8	23,8	25,4	25,1	23,9
2014	25,5	28,2	25,3	34,3	33,3	21,9	29,2	28,7	32,5	27,8	29,4
2015	29,2	34,1	30,2	40,0	37,9	32,5	33,9	32,8	37,8	31,1	35,8
2016	31,5	38,3	36,1	45,9	41,0	37,3	40,8	40,3	41,1	35,5	41,2
2017	32,1	36,3	34,8	42,6	40,9	33,9	39,0	38,3	37,0	34,5	38,8

Nuorisotyöttömät, % työttömistä -
Ungdomarbetslösa, % av alla arbetslösa

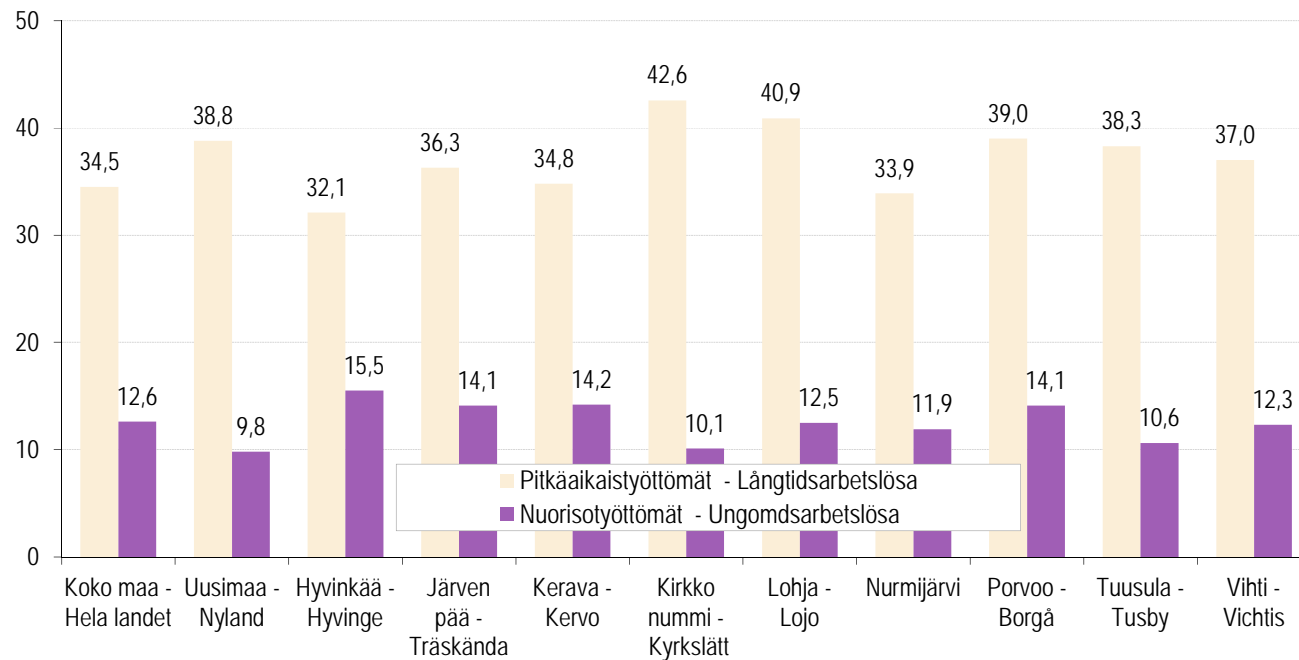


Lähde - Källa:
Tilastokeskus - Statistikcentralen
21.2.2018 / 29.3.2018

Nuorisotyöttömät, % työttömistä - Ungdomarbetslösa, % av alla arbetslösa

	Hyvinkää - Hyvinge	Järvenpää - Träskända	Kerava - Kervo	Kirkkonummi - Kyrkslätt	Lohja - Lojo	Nurmijärvi	Porvoo - Borgå	Tuusula - Tusby	Vihti - Vichtis	Koko maa - Hela landet	Uusimaa - Nyland
2000--	11,9	9,9	10,1	8,7	10,0	7,5	11,8	8,6	11,5	12,4	8,6
2005--	9,8	9,8	8,2	8,4	9,3	6,2	9,6	7,2	9,4	11,3	8,1
2010--	14,6	13,4	14,0	9,7	10,9	11,4	11,9	10,3	10,8	13,0	10,3
2011	13,9	13,0	14,0	9,4	11,0	11,4	12,5	10,5	10,5	12,3	9,9
2012	13,3	13,5	12,9	9,6	12,2	12,5	13,8	10,3	11,2	12,7	10,1
2013	14,6	13,4	14,7	10,0	13,5	12,5	14,8	10,4	13,5	13,2	10,8
2014	16,1	15,7	15,7	9,7	14,2	13,8	15,5	11,5	13,5	13,3	11,0
2015	16,1	16,0	16,7	11,2	14,9	13,0	15,1	11,5	13,2	13,4	10,9
2016	16,4	15,1	15,8	10,7	13,8	12,1	14,8	12,2	12,3	13,2	10,5
2017	15,5	14,1	14,2	10,1	12,5	11,9	14,1	10,6	12,3	12,6	9,8

Pitkäaikaistyöttömien ja nuorisotyöttömien osuus työttömistä työnhakijoista 2017, %
 Andelen långtidsarbetslösa och ungdomsarbetslösa av alla arbetslösa arbetssökande 2017, %



Lähde - Källa: Tilastokeskus - Statistikcentralen
 21.2.2018 / 29.3.2018