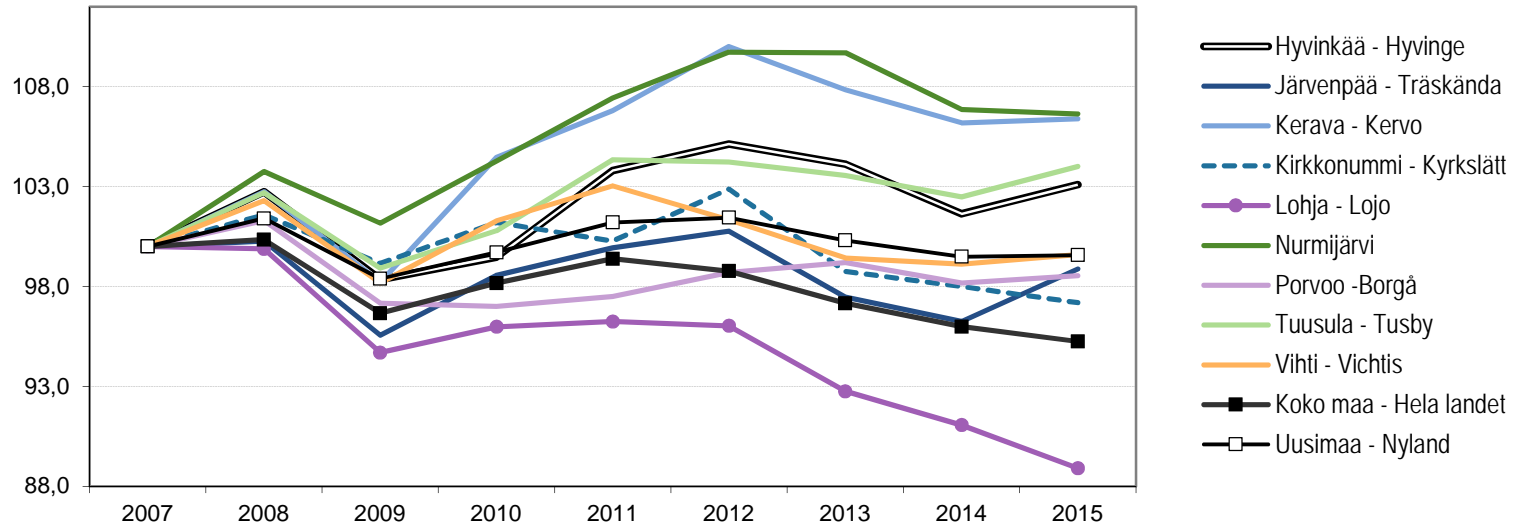


Työpaikkojen kokonaismäärän muutos (indeksi, 2007 = 100)
 Förändring av totalantalet arbetsplatser (index, 2007 = 100)



	Hyvinkää - Hyvinge	Järvenpää - Träskända	Kerava - Kervo	Kirkkonummi - Kyrkslätt	Lohja - Lojo	Nurmijärvi	Porvoo - Borgå	Tuusula - Tusby	Vihti - Vichtis	Koko maa - Hela landet	Uusimaa - Nyland
2007	100	100	100	100	100	100	100	100	100	100	100
2008	103	100	103	102	100	104	101	103	102	100	101
2009	98	96	98	99	95	101	97	99	98	97	98
2010	99	99	104	101	96	104	97	101	101	98	100
2011	104	100	107	100	96	107	97	104	103	99	101
2012	105	101	110	103	96	110	99	104	101	99	101
2013	104	97	108	99	93	110	99	104	99	97	100
2014	102	96	106	98	91	107	98	102	99	96	99
2015	103	99	106	97	89	107	99	104	100	95	100